



ČESKÉ VYSOKÉ UČENÍ TECHNICKÉ V PRAZE
MASARYKŮV ÚSTAV VYŠŠÍCH STUDIÍ
Masaryk Institute of Advanced Studies



Plan strategic (de dezvoltarea a oraşului /comunei)

Mgr. Lucia Dobrucká, Ph.D.



CZECH REPUBLIC
DEVELOPMENT COOPERATION



Ministry of Foreign Affairs
of the Czech Republic

	Plan strategic	Plan teritorial	Mediu...
Legislație	indirect	Legea nr. 183/2006 privind planificarea teritorială și reglementările în materie de construcții (Legea privind construcțiile)	SEA: Strategic Environmental Assessment EIA: Environmental Impact Assessment (M)ÚSES: (Local) System of Ecological Stability
obiectiv	dezvoltare socio-economică	utilizarea spațiului fizic	impactul asupra mediului
caracter	inițiator, motivator	de reglementare	control /bază
info orientare	Viitor, tendințe	stare actuală	impact actual, potențial
abordare	liberă	dată prin lege	dată prin lege
public	nespecificat	Norme clare privind reguli de participare și comunicare	instituții obligatorii
aprobare	primăria	primăria	subiecte autorizate
obligativitate	voluntar	obligatoriu (peste 2000 loc.)	obligatoriu
teritoriu	oraș, micoregiune, stat (strategii departamentale)	oraș, regiune	conform unui document concret
Orizont de timp	5-10 ani	până în 15 ani	conform unui document concret
	1-2 ani	2-3 ani (în funcție de)	conform unui document concret

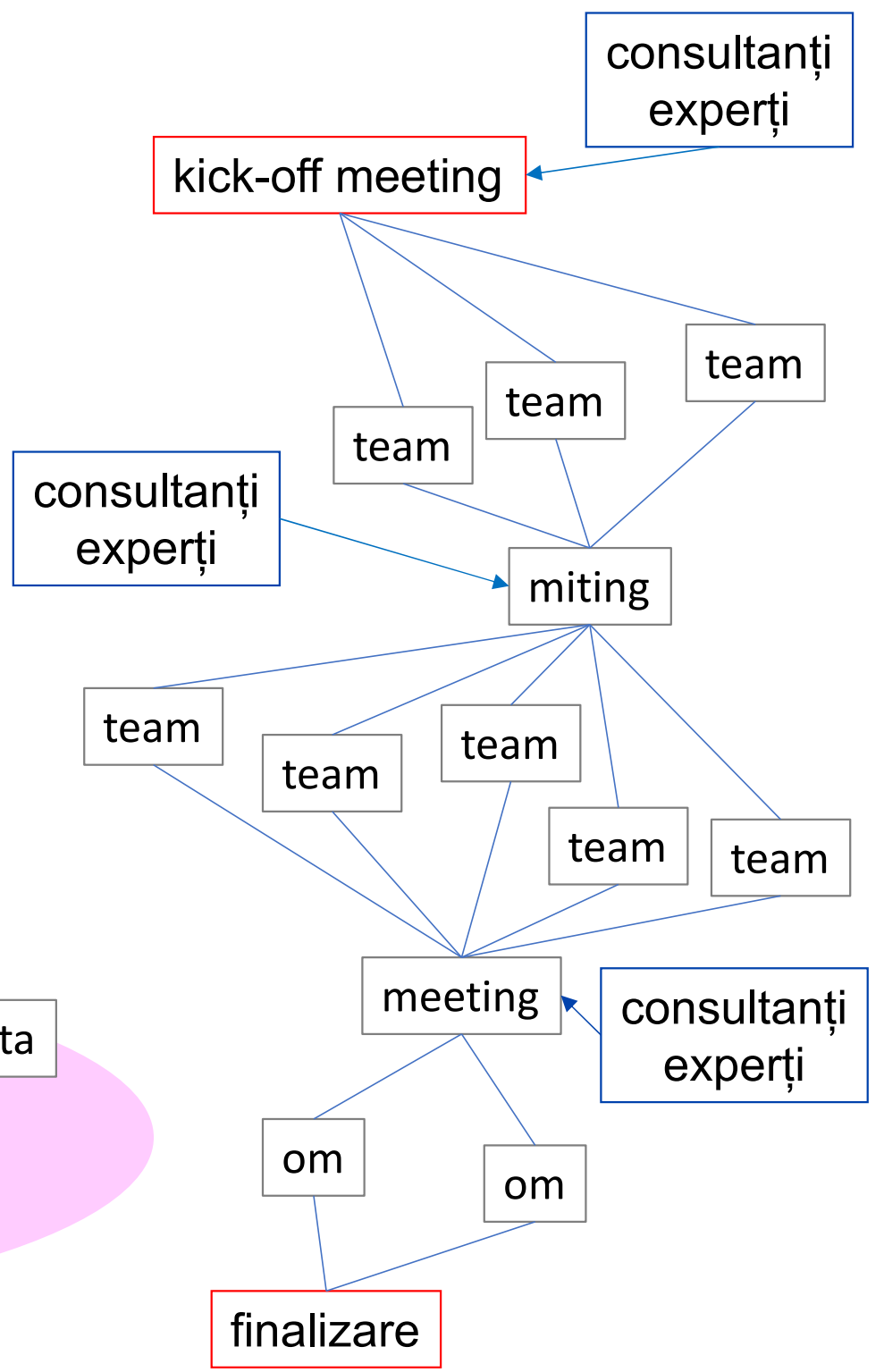
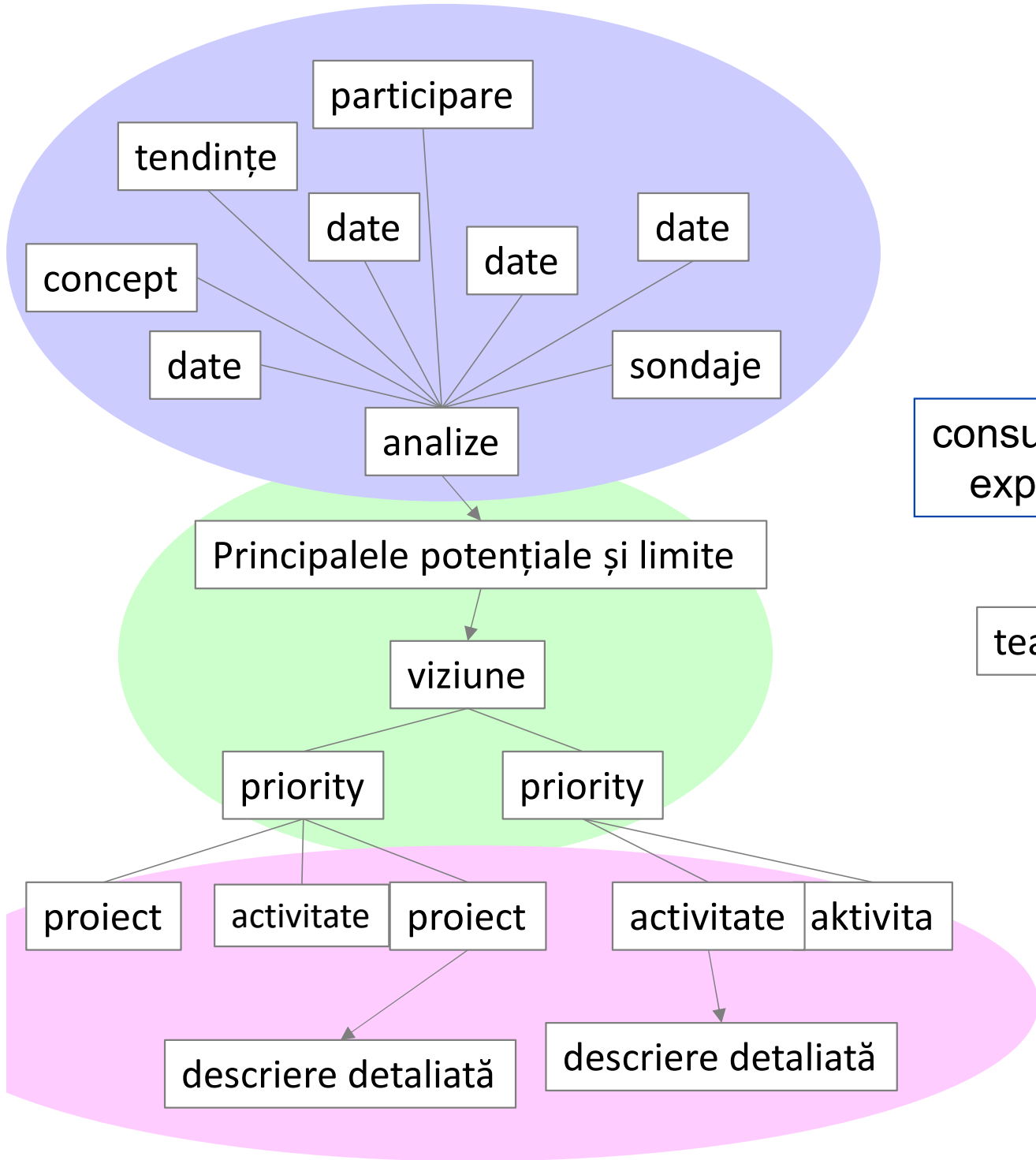
Esența planului strategic

CUPRINS

- **Încotro vrem să de îndreptăm?**
 - strategie, viziune/concept, priorități, obiective
- **Unde ne aflăm acum?**
 - Analize ale mediului intern și extern, interacțiunea factorilor
- **Cum vom ajunge de aici acolo unde vrem să ajungem?**
 - Planuri de acțiune și de resort – obiective de reper, sinergie, program...
- **De ce avem nevoie pentru o călătorie de succes?**
 - surse – bani, oameni, tehnologie, facilități, informații, timp...

PROCESUL DE CREARE

- **Oamenii trebuie să dorească o strategie, să fie capabili să o creeze și să aibă posibilitatea să o realizeze (altfel nu va funcționa)**
 - abordare pro-activă și suport politic
 - schimb larg de opinii și colaborare voluntară
 - orientare pe termen lung, multiprofesionalism și continuitate



Conținutul planului strategic

PS

1. introducere

2. analize (în ce situație ne aflăm? Ce se întâmplă în jurul nostru?)

- Localități: analiză socio-economică, sondaj de opinie publică
în context mai larg: tendințe, exemple de bune practici

3. Constatări cheie (ce este cel mai important în această situație?)

- principalele disparități, potențiale și limite, analiza SWOT, analiza STEEP, harta problemelor, etc.

4. Orientare pe termen lung (unde vrem să ajungem?)

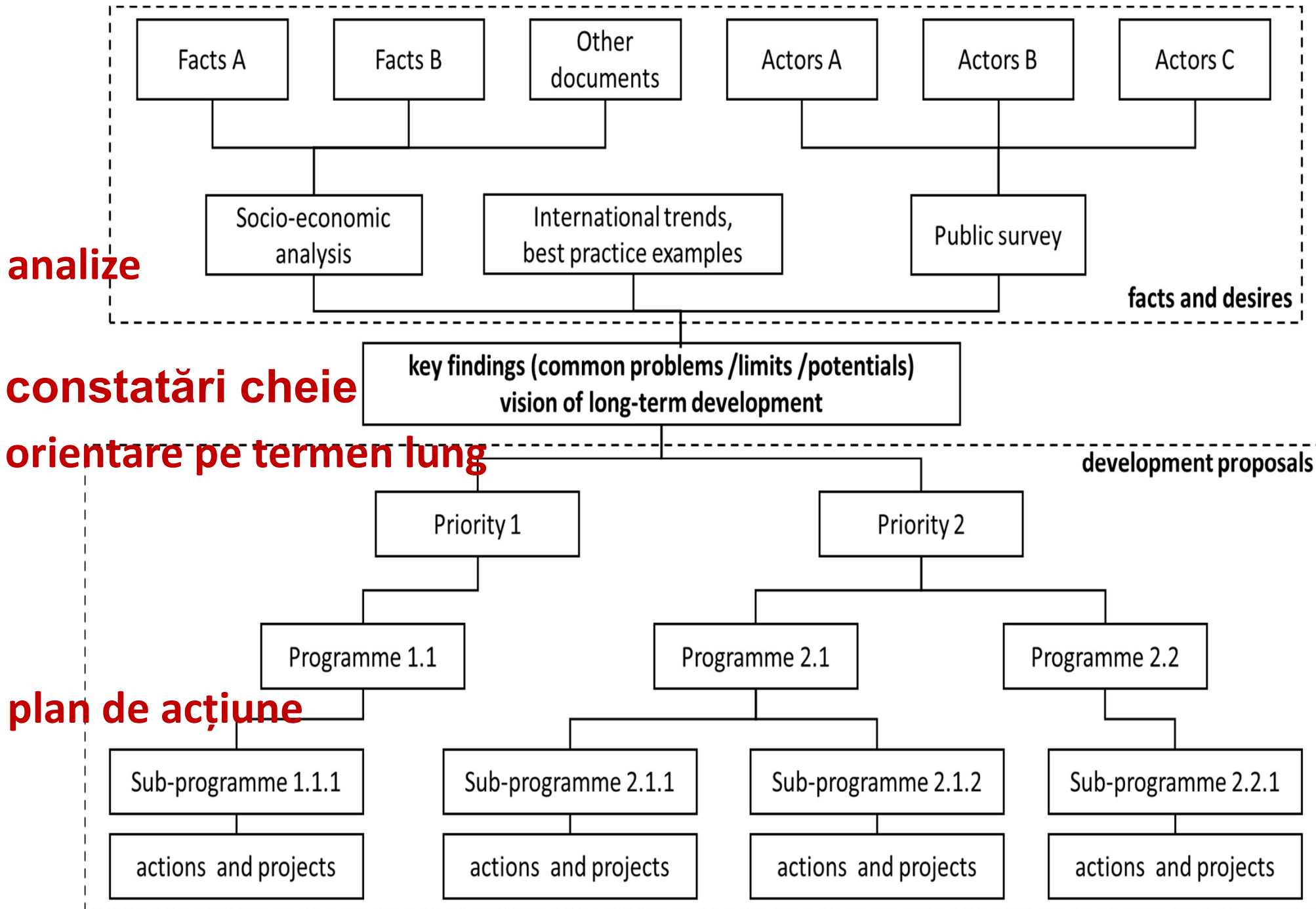
- Viziuni, priorități, programe, subprograme, măsuri, proiecte, activități (7-10 ani)

5. Plan de acțiune PA(ce vom face în această direcție în viitorul apropiat?)

- proiecte și activități pentru următorii 2-3 ani (1 PS conține câteva PA)
- scurtă schiță de idei, de surse necesare, de responsabilitate, indicatori, riscuri...
(detalii în procesarea proiectelor individuale)

6. catalog/rezervor de proiecte

- Idei pentru viitoarea dezvoltare



1) Introducere

- **1-2 părți**

- Sensul și motivele de creare a planului strategic
- Colectivul de elaborare și metodologia elaborării planului strategic
- Scurtă descriere a localității care este obiectul planului strategic
- Viziunea, resp. **conceptul** (de ex. oraș sustenabil, oraș inteligent (smart), oraș locuibil, oraș sigur, oraș verde, oraș sănătos, oraș rezilient...)



2a) Analiză socio-economică (date concrete, tendințe "obiective,,)

- **Istoric**

- patrimoniu material și imaterial, genius loci, identitate

- **Natura și mediul de viață**

- Condiții climaterice și naturale, teritorii protejate, fauna și flora, poluare și deșeuri, teritorii degradate...



• aspecte sociale

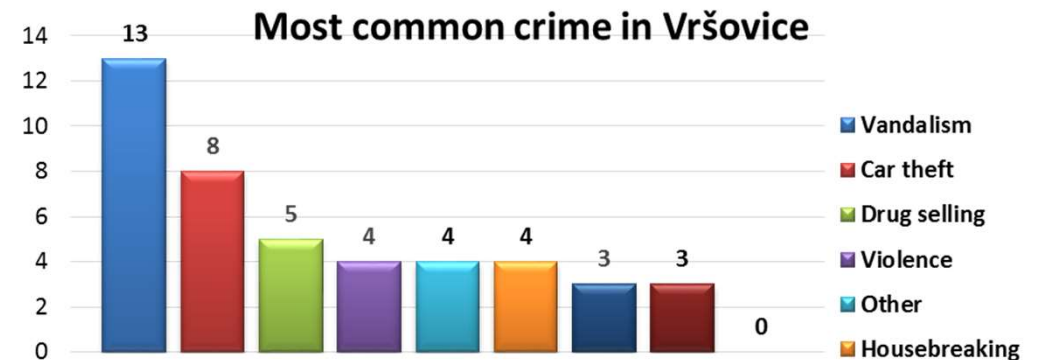
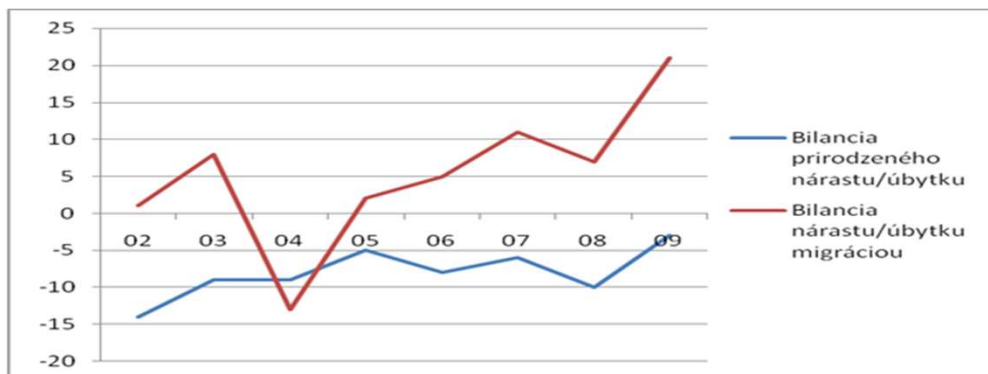
- demografie, structura socială a locuitorilor
- vybavenosť - vzdelávanie, zdravotníctvo, sociálny systém, bývanie...
- fenomene patologice

• economie, afaceri, turism

- (in)ocuparea forței de muncă, structură economică, condiții pentru a face afaceri...
- factori importanți în localitate și oportunități de cooperare

• cultură și agrement

- viața socială și culturală, evenimente
- sport, recreere locală
- sectorul non-profit, activități civice

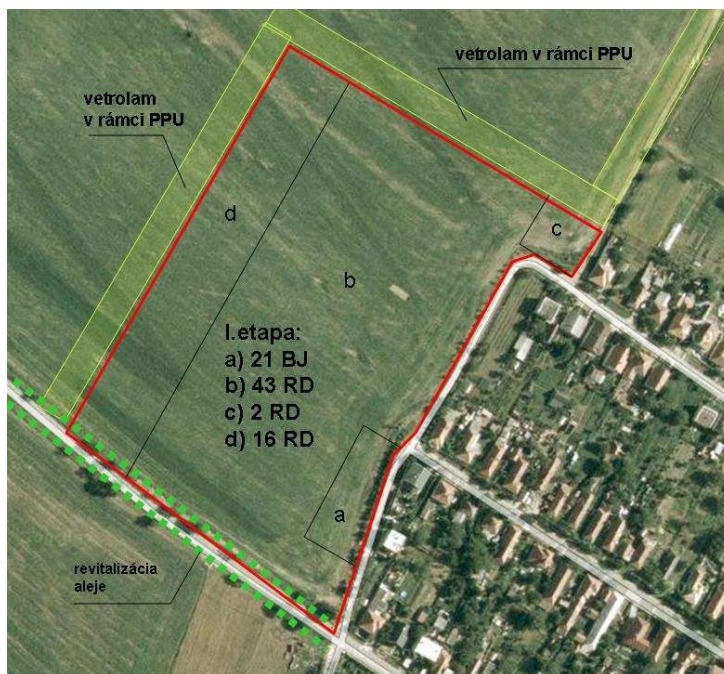
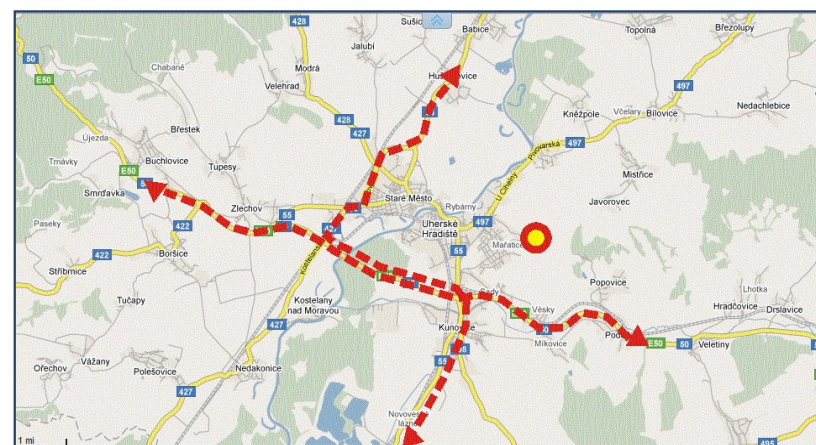


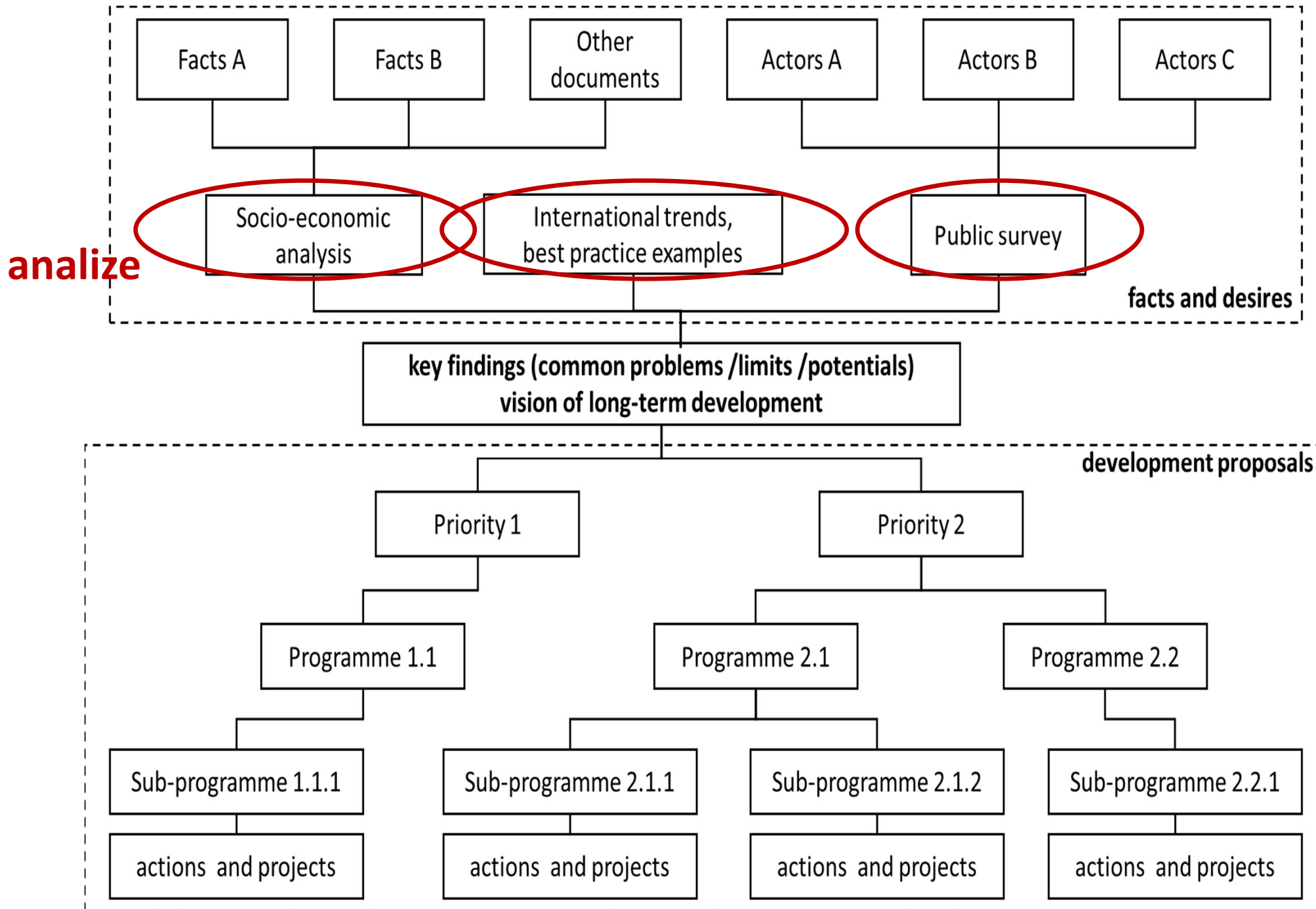
- **infrastructura**

- diferite moduri de mobilitate, infrastructura de transport, accesibilitate
- infrastructura tehnică, rețele ingineresti și ICT

- **documente conexe**

- planul strategic anterior, planul teritorial
- planuri regionale și naționale





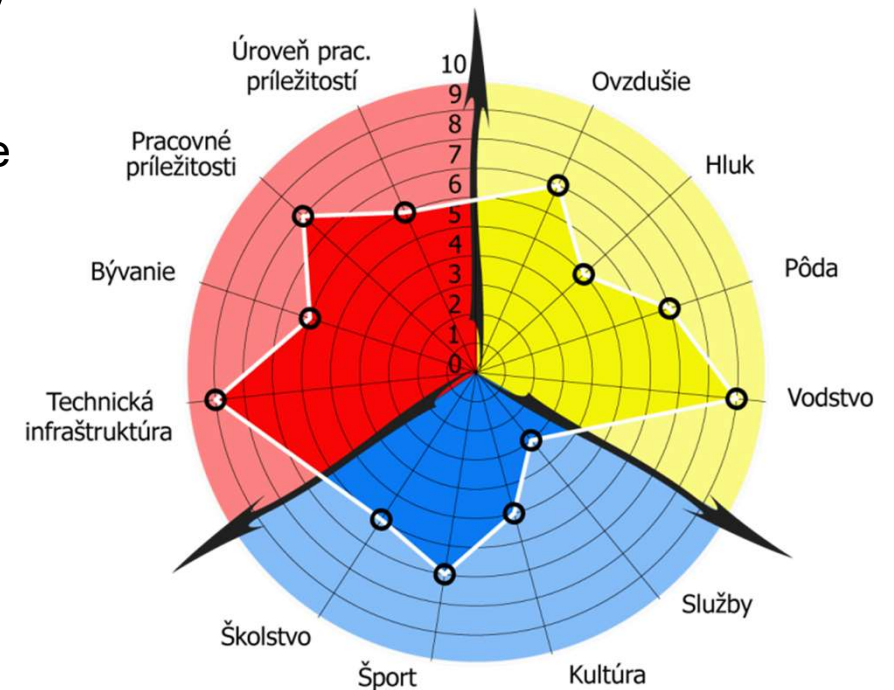
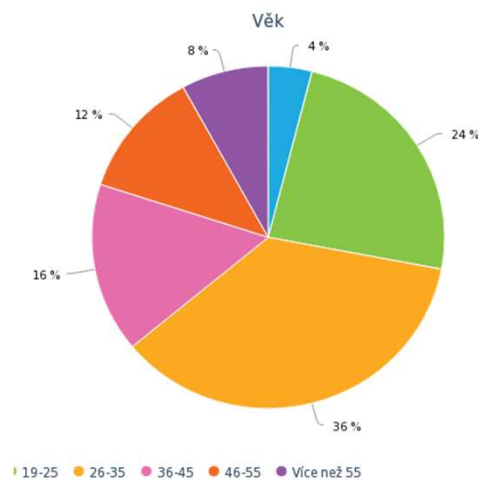
2b) Sondaj de opinie publică (date soft, opinii „subiective“)

- **informații „politice“**

- calitatea managementului orașului, a consilierilor și a administrației publice (foarte util, dar extrem de sensibil și dificil de accesat)

- **metode de participare a părților interesate**

- informare și feedback (dezbateri publice)
- ce cred oamenii (chestionare, interviuri)
- modul în care interacționează oamenii (metode de grup)

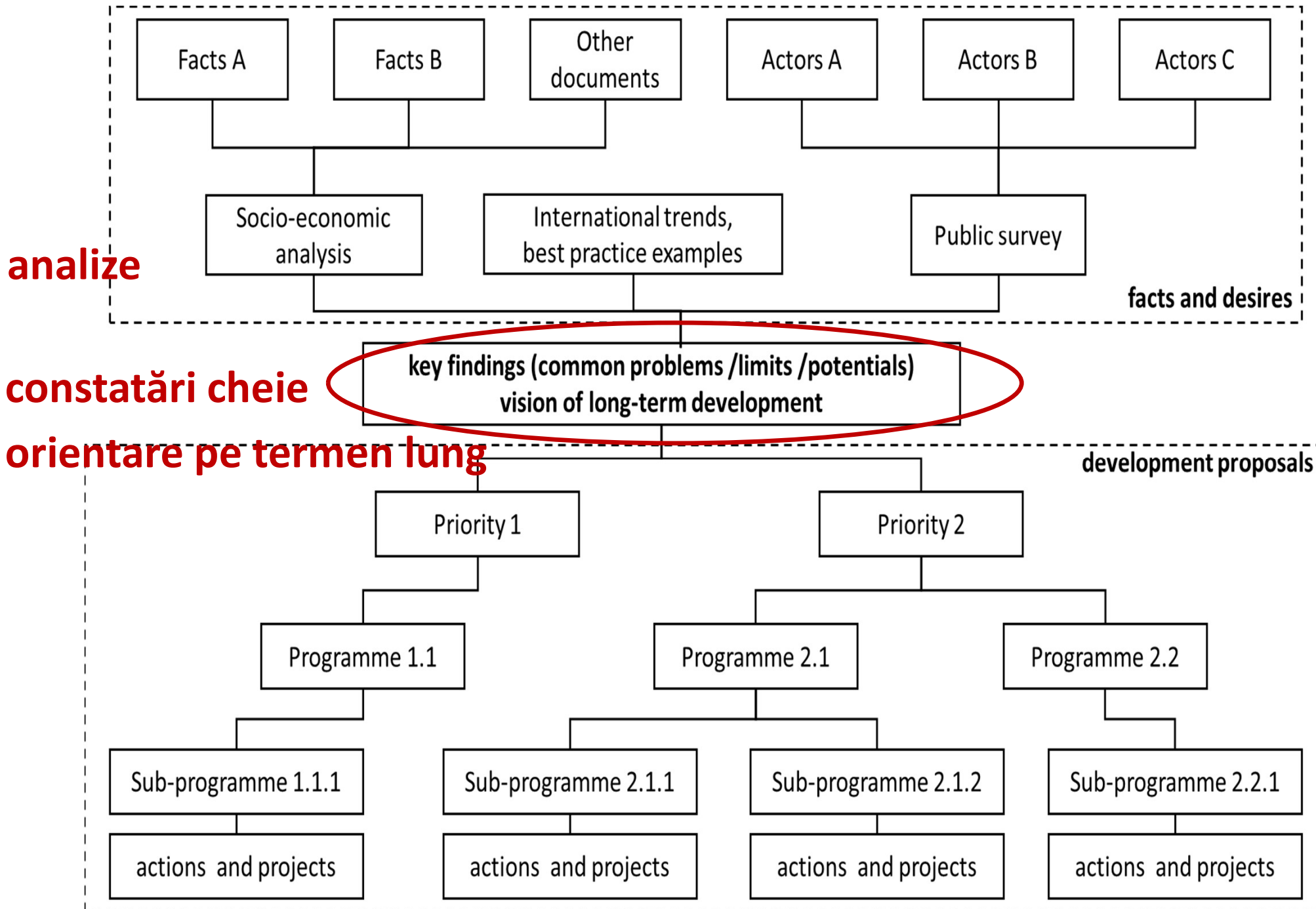


2c) Context mai larg

- **Tendințe internaționale relevante**
 - concepte, tendințe, charte, declarații ...
- **Exemple de bună practică (locale, internaționale)**
 - ce s-a realizat, cum, care au fost efectele, ce învățăminte trebuie să tragem de aici...
 - de ce s-a făcut, în ce context, la noi este altfel

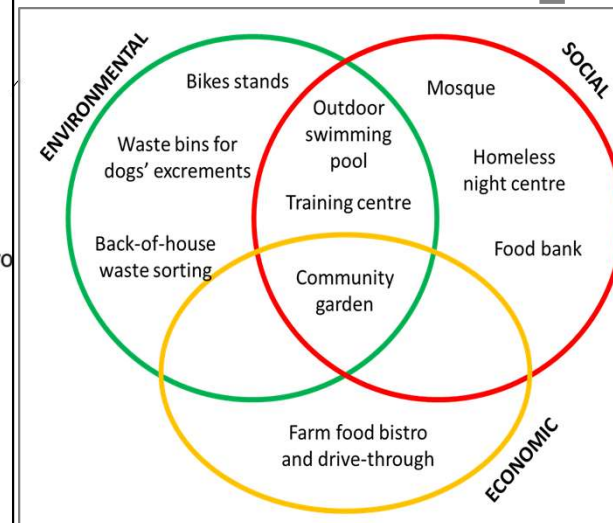
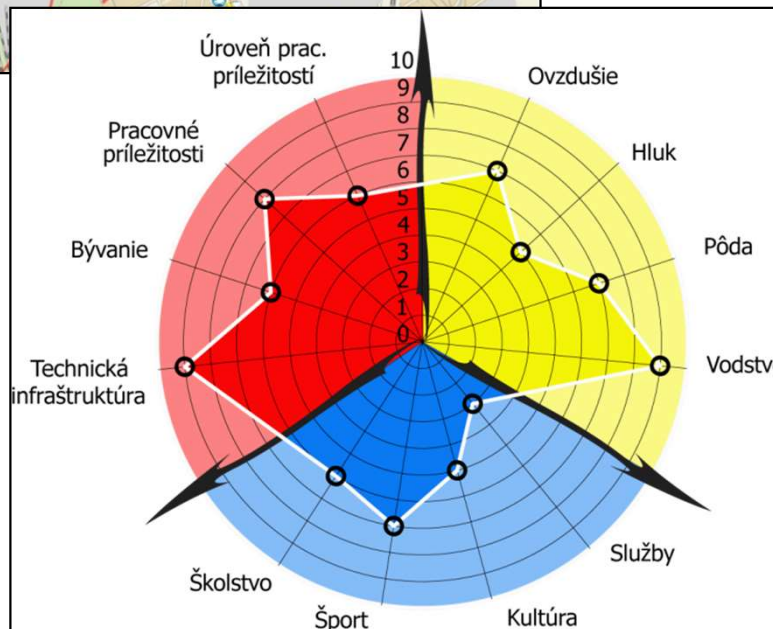
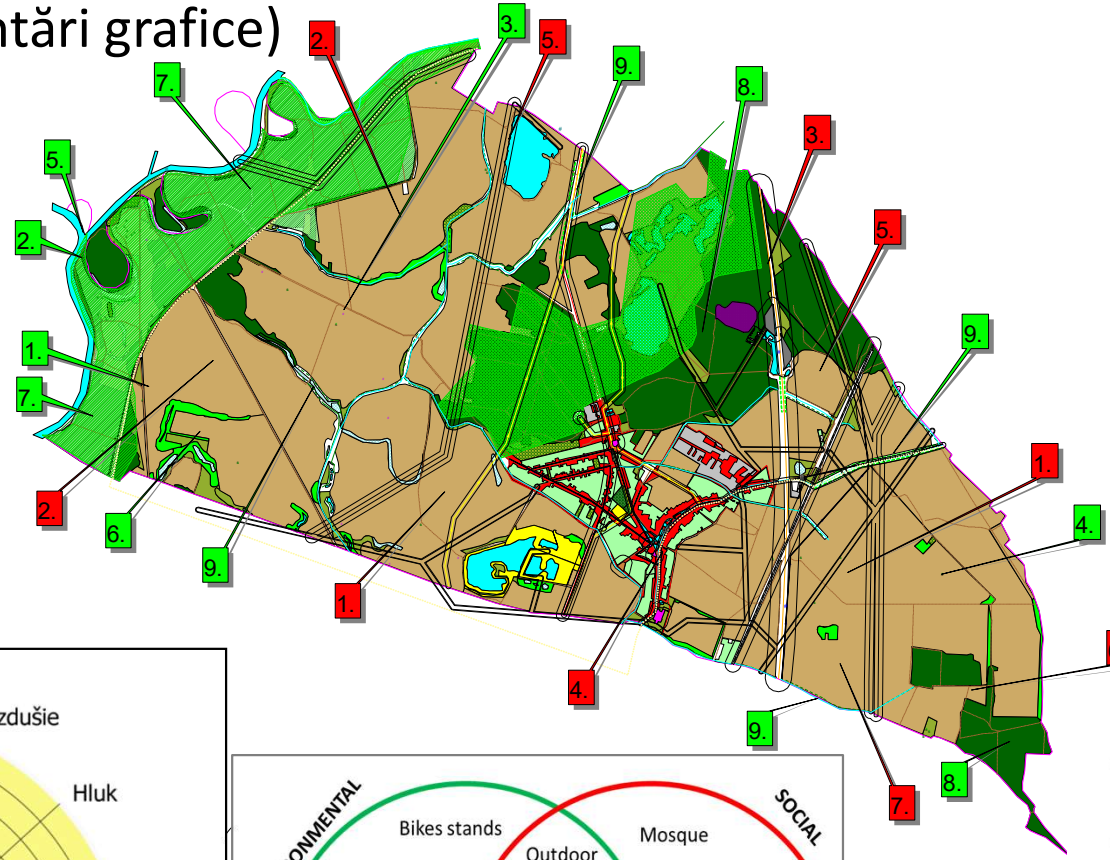
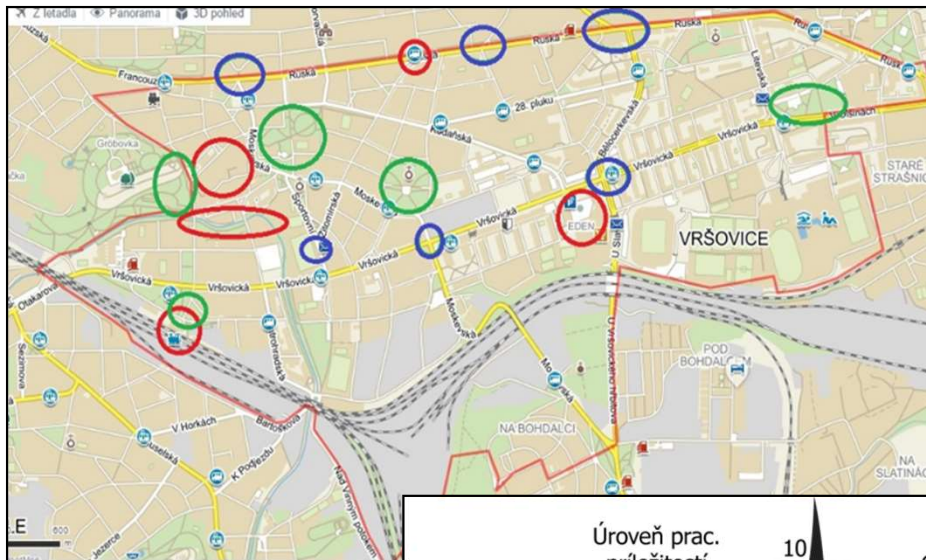
Premize cheie pentru aplicarea unei context mai larg – capacitatea liderilor

- A cunoaște cât mai mult pe tema respectivă
- A avea o perspectivă mai largă și a percepe contextul
- A clădi parteneriate, alegere de surse de inspirație relevante



3) Constatări cheie:

- Principalele disparități, potențiale și limite ale dezvoltării (SWOT, STEEP și diverse reprezentări grafice)



4) Orientare pe termen lung

(necesitatea de a acoperi „totul” vs. stabilirea și menținerea priorităților)

- viziune (inspirată deseori de „concepte“)
 - strategii/priorități – principalele direcții de dezvoltare
 - programe – direcții de dezvoltare mai specifice
 - subprograme, măsuri, proiecte și activități
-
- pe termen lung
- pe termen mediu
pe termen scurt

forme...

listă / tabel / diagramă arborescentă

(forma este indiferentă - trebuie să se creeze linii clare!)

Viziune: Lúčnica nad Žitavou va asigura o înaltă calitate a vieții, locuințe, dotări și mediu pentru viață pentru oamenii care trăiesc și lucrează în sat.

Priorități:	Programe:	Sub-programe:	Proiecte și activități:
1) Management teritorial	1.1) Gestionare și administrare	1.1.1) documente și administrare	MÚSES*; actualizarea planului teritorial; consolidarea parcelelor în cadastru
		1.1.2) Information and partnerships	1.1.2.1) pagină web; 1.1.2.2) sistem local informațional
2) Technická infraštruktúra	2.1) Infrastructură tehnică	2.1.1) Infrastructură tehnică	Iluminat public; alimentare cu apă în podgorii; sistem de canalizare pentru apele reziduale Vajka
		2.2) transport și mobilitate	2.2.1) Infrastructură
	2.2.2) transport local		2.2.2.1) modificări la autobuzele locale;
		3) Sociálny život a kultúra	3.1) locuințe și dotări
3.1.2) asistență socială și medicală	3.1.2.1) Reconstrucția școlii; 3.1.2.2) cămin de bătrâni; 3.1.2.3) livrare de hrană pentru persoanele în vârstă		
3.1.3) spațiul public	Obecné centrum; revitalizácia parkovVajka a Martinová; rozšírenie cintorína		
3.2) cultură și agrement	3.2.1) sport și agrement		Reconstruirea stadionului de fotbal; loc de joacă multifuncțional; pistă de biciclete; pistă de fitness în natură
	3.2.2) asociații și evenimente culturale		3.2.2.1) Sprijin pentru evenimente și organizații culturale
3.3) Identitate și genius loci	3.3.1) patrimoniu moștenit		3.3.1.1.) Reconstrucția capelei
4) Príroda a životné	4.1 adaptare la schimbările	4.1.1) adaptare la schimbările	Spații verzi urbane; măsuri antierozionale; renaturalizarea cursurilor de apă și controlul

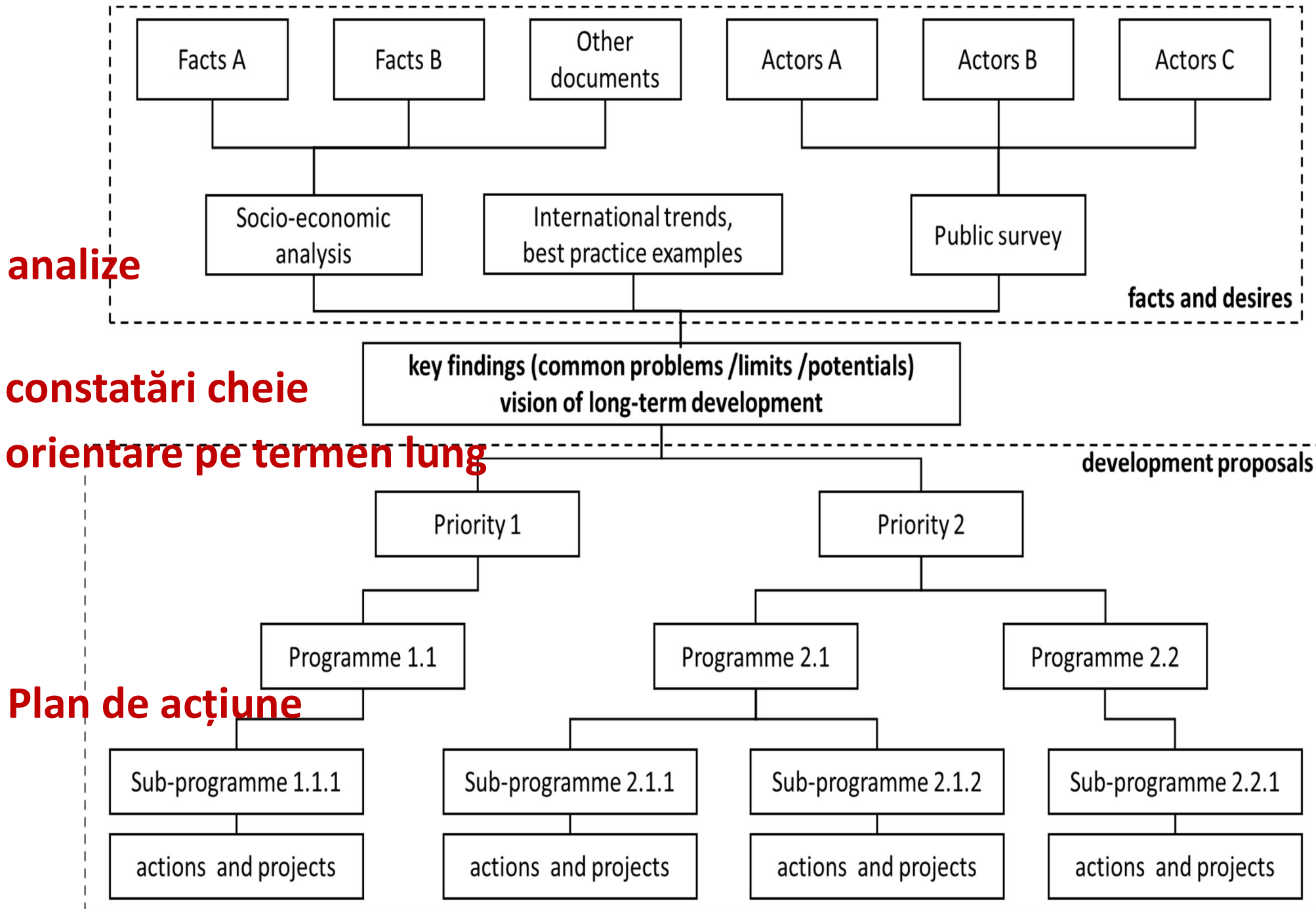
- **Vziune:** Lúčna nad Žitavou va asigura o înaltă calitate a vieții, locuințe, dotări și mediu pentru viață pentru oamenii care trăiesc și lucrează în sat.
- **Prioritatea 1:** management teritorial
- **Prioritatea 2:** Infrastructură tehnică
- **Prioritatea 3:** viața socială și culturală
 - **Programul 3.1:** locuințe și dotări
 - **Sub-programe 3.1.1:** locuințe
 - **Proiectul 3.1.1.1:** zone noi pentru construcții individuale
 - **Proiectul 3.1.1.2:** apartamente municipale de închiriat
 - **Sub-programul 3.1.2:** asistența socială și medicală
 - **Sub-programul 3.1.3:** spațiul public
 - **Programul 3.2:** cultură și agrement
 - **Programul 3.3:**) Identitate și genius loci
- **Prioritatea 4:** natura și mediul de viață

5) Plan de acțiune

- **planificați lucruri fezabile și SMART**
 - de regulă 2-3 ani (planul strategic conține câteva planuri de acțiune)
 - Obiective, proiecte și activități specifice
 - Detalii cu privire la ceea ce vrem și cum o vom face:
 - Scurtă descriere a ideii/activității proiectului
 - Relația clară între analize, priorități și alte proiecte (în căutare de sinergii)
 - Etapele care urmează să fie puse în aplicare și calendarul
 - Responsabilitate
 - Surse financiare, umane, tehnice, informative, etc.
 - Indicatori măsurabili de realizare și de impact
 - Riscurile și gestionarea acestora

6) catalog/rezervor de proiecte

- **Faceți o listă pentru a reține ideile utile**
 - Listă de proiecte și activități pentru viitor
 - O foarte scurtă descriere a ideii (de obicei câteva propoziții)



<https://smartcity.wien.gv.at/en/home/>



ČESKÉ VYSOKÉ UČENÍ TECHNICKÉ V PRAZE
MASARYKŮV ÚSTAV VYŠŠÍCH STUDIÍ
Masaryk Institute of Advanced Studies



Mulțumim pentru atenție...



CZECH REPUBLIC
DEVELOPMENT COOPERATION



Ministry of Foreign Affairs
of the Czech Republic