



**ČESKÉ VYSOKÉ UČENÍ TECHNICKÉ V PRAZE**  
**MASARYKŮV ÚSTAV VYŠŠÍCH STUDIÍ**  
Masaryk Institute of Advanced Studies



# Planificarea dezvoltării teritoriale (în sistemul european)

Mgr. Lucia Dobrucká, Ph.D.



**CZECH REPUBLIC**  
DEVELOPMENT COOPERATION

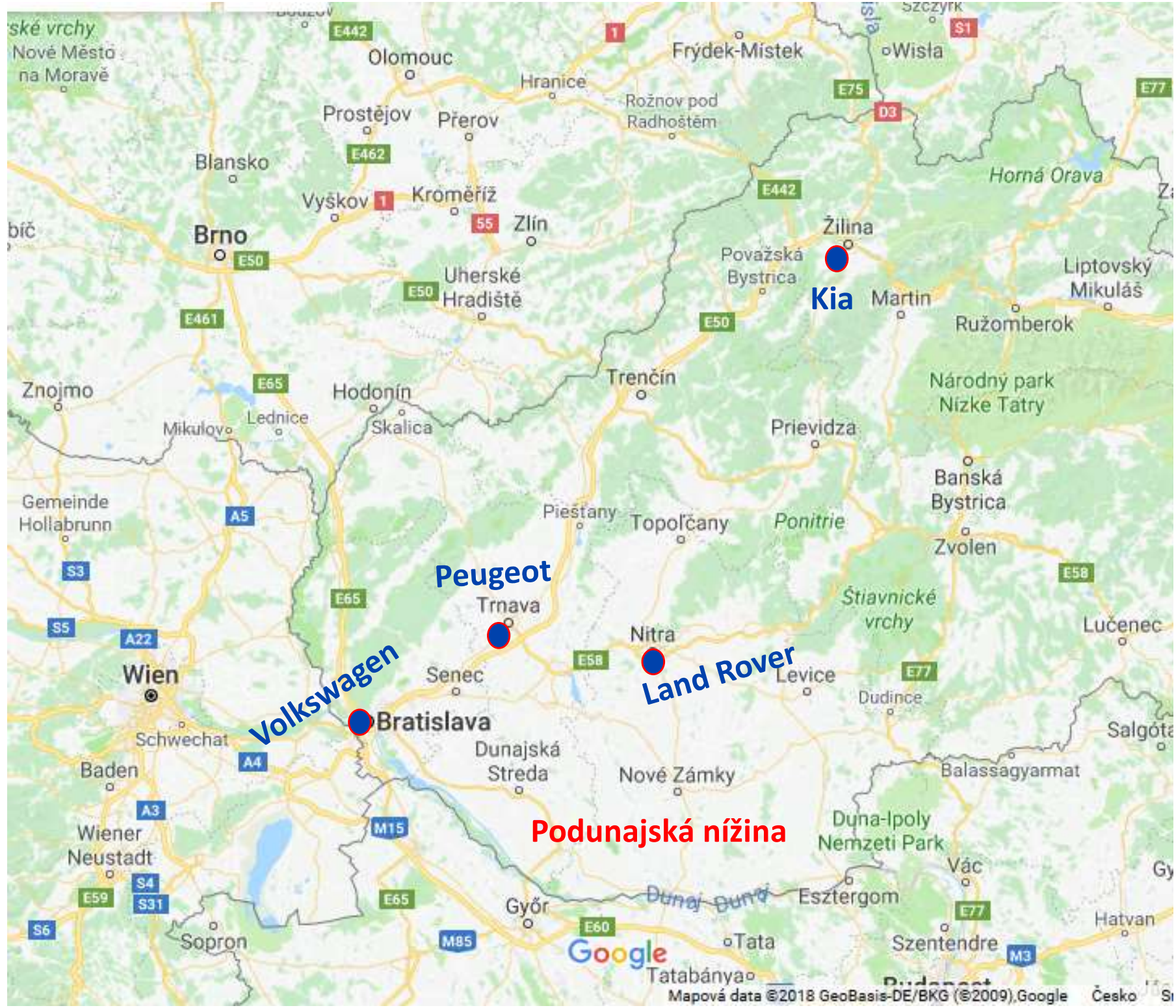


Ministry of Foreign Affairs  
of the Czech Republic

Pravda.sk, 11.08.2015:  
Jaguar Land Rover (JLR)  
a ales Slovacia,  
investiția în valoare de  
1,5 miliarde de euro ar  
trebui să ajungă în  
apropiere de Nitra.

Bratislava/Nitra 10. august 2016 (TASR):  
„ Odată cu sosirea Jaguar Land Rover (JLR),  
Slovacia va beneficia de o investiție excepțională  
în UE în perioada de după începerea crizei  
economice.” A arătat purtătorul de cuvânt al  
Ministerului Economiei din Republica Slovacă,  
Maroš Stano





**Volkswagen**

**Peugeot**

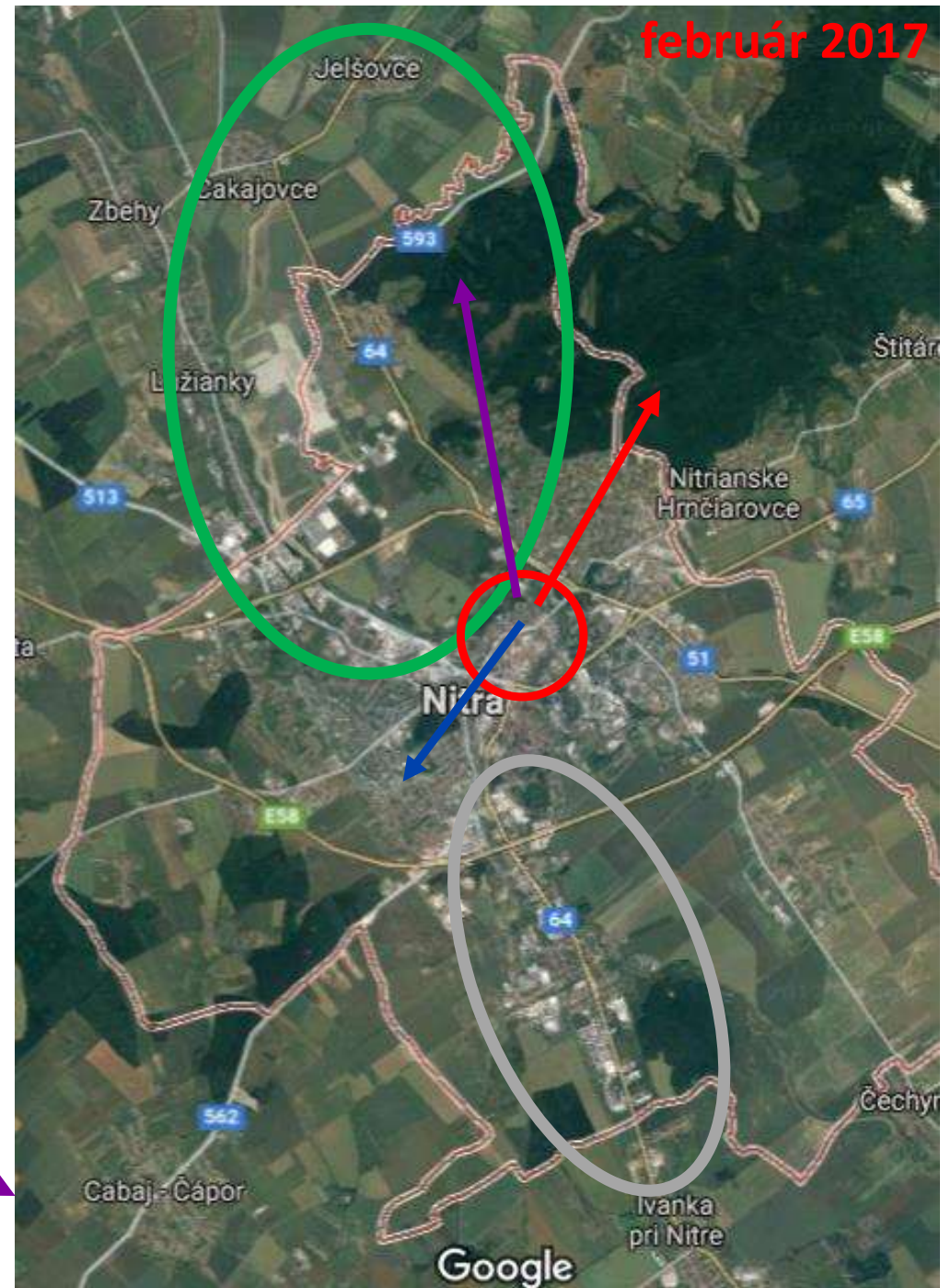
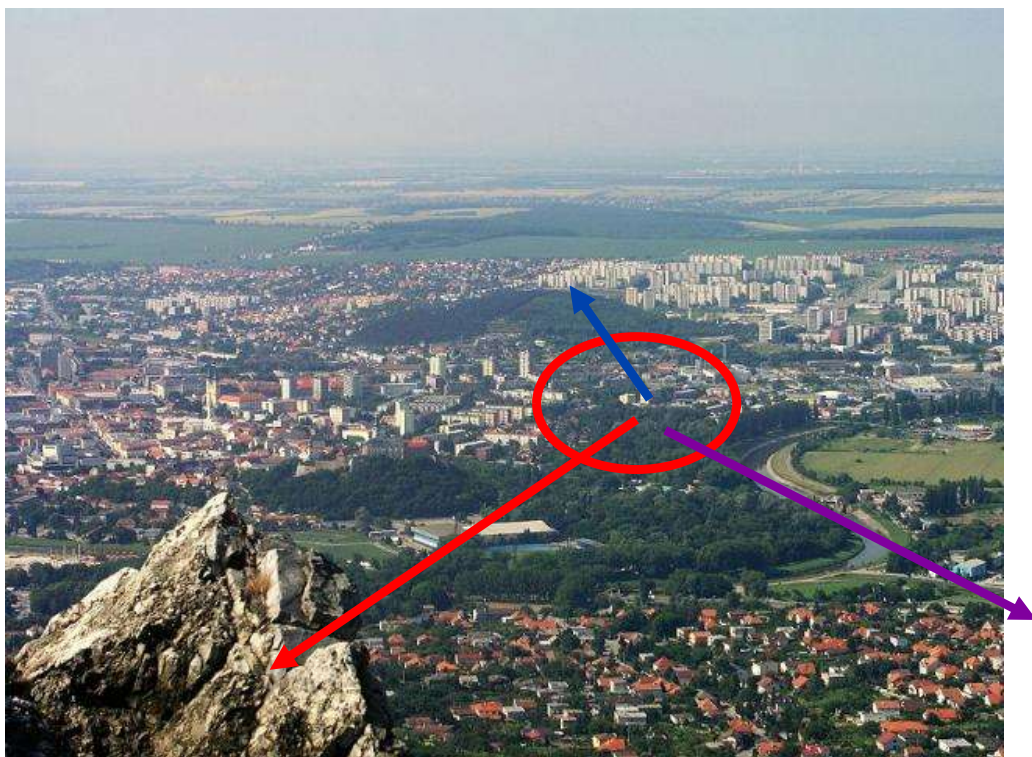
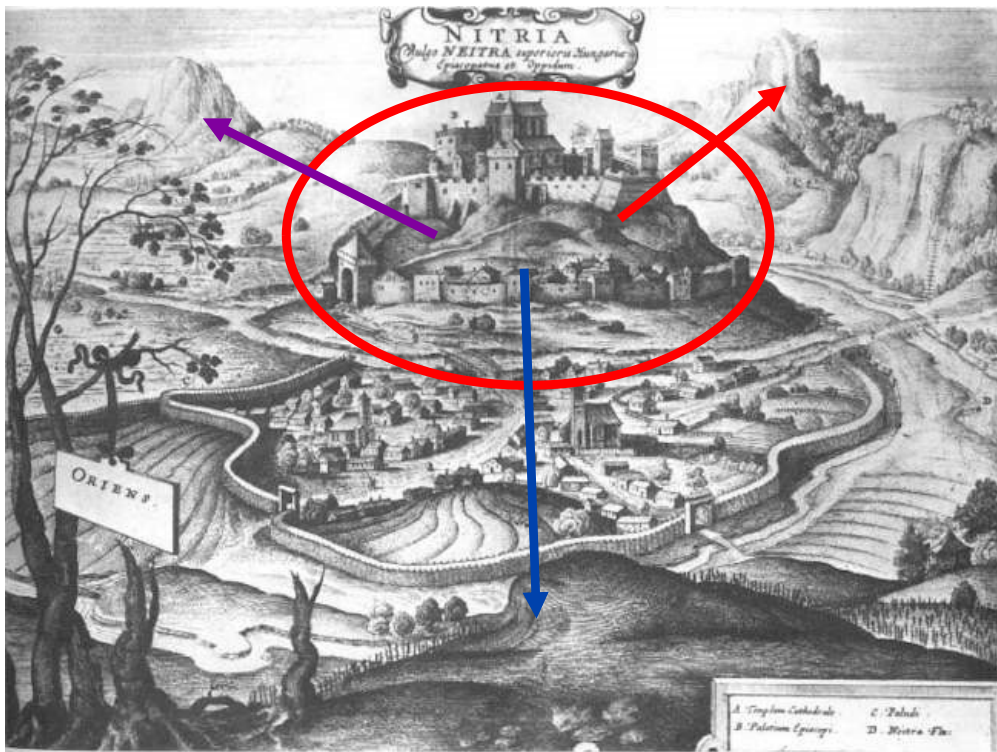
**Kia**

**Land Rover**

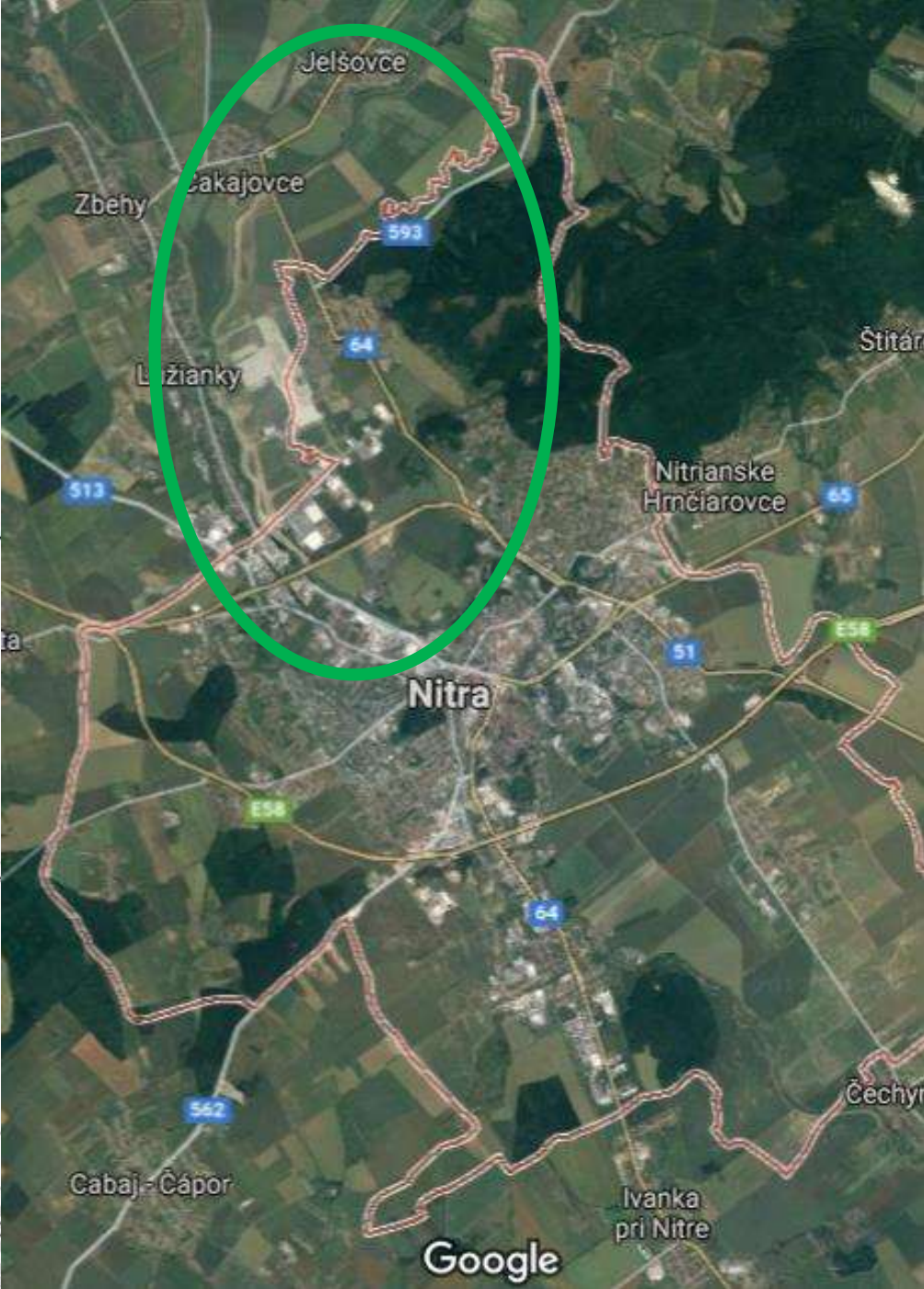
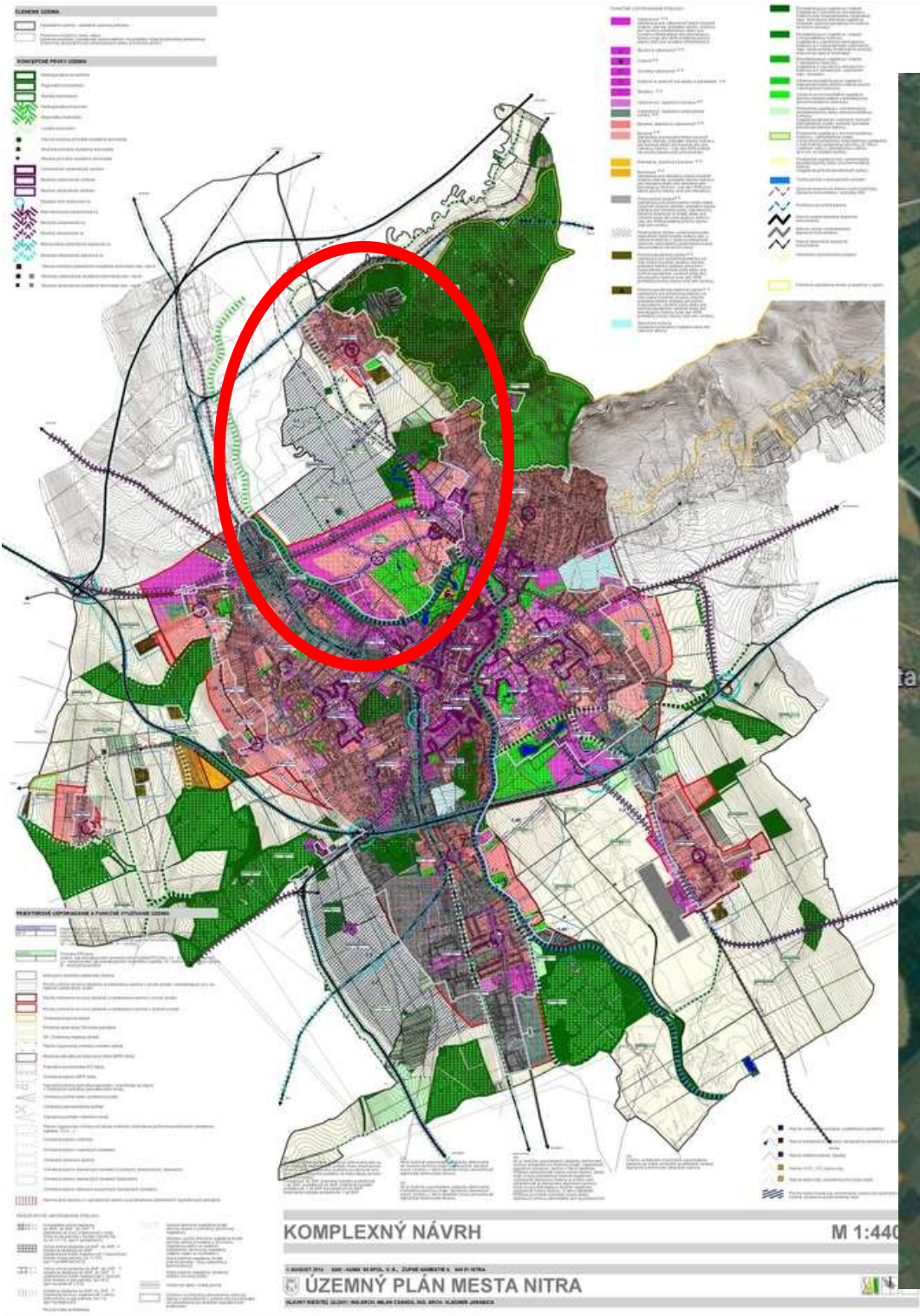
**Podunajská nížina**

Google

Mapová data ©2018 GeoBasis-DE/BKG (©2009), Google Česko



# Industrial zone Nitra - north





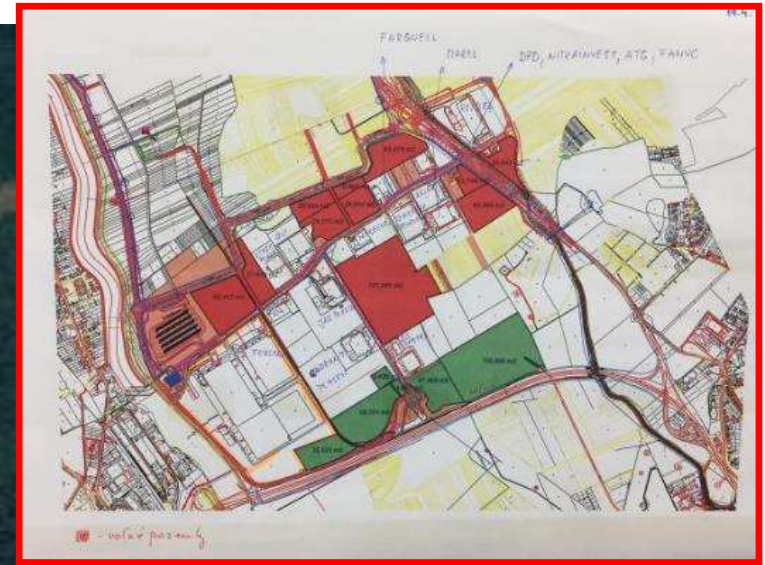
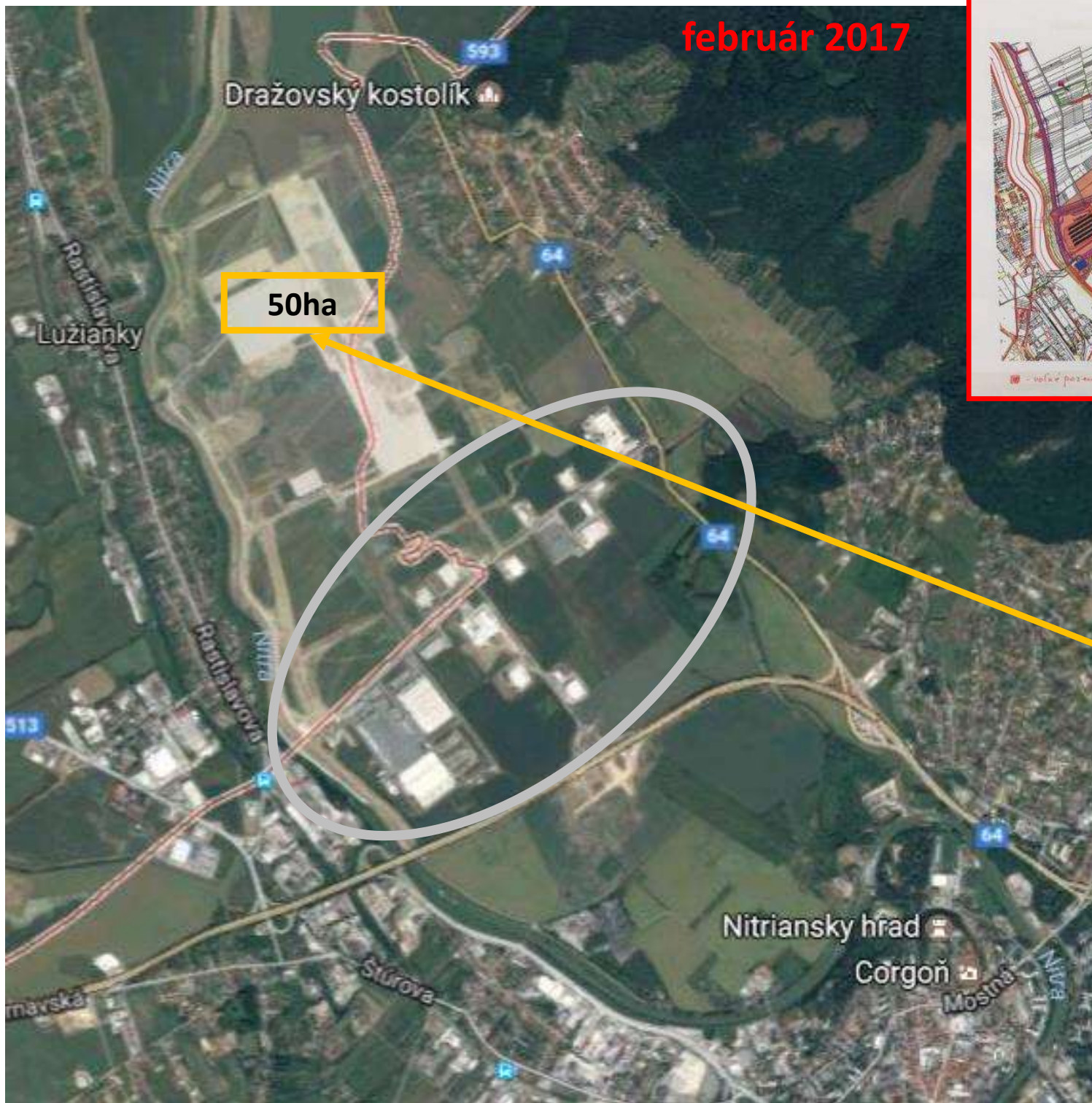
## vývoj za 20 rokov...



1. 2000: schimbarea categoriei de apă subterană
2. Alternativa de extindere a zonei construite (clădiri mici)
3. Alternativa „obiectivelor” industriale
4. 2008: zona industrială oficială



február 2017



5. A găsi câțiva mici investitori – dovadă că a fost o idee bună
6. A găsi un investitor puternic (2015)



február 2018



„ procesul ilegal de  
neplanificare“ ...

... și consecințele  
acestuia

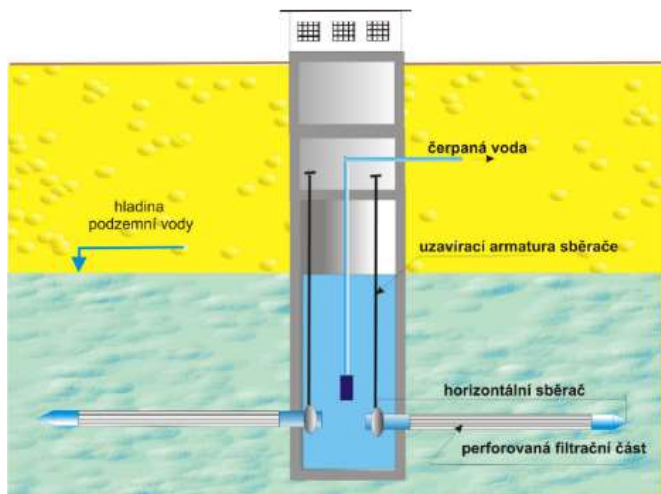
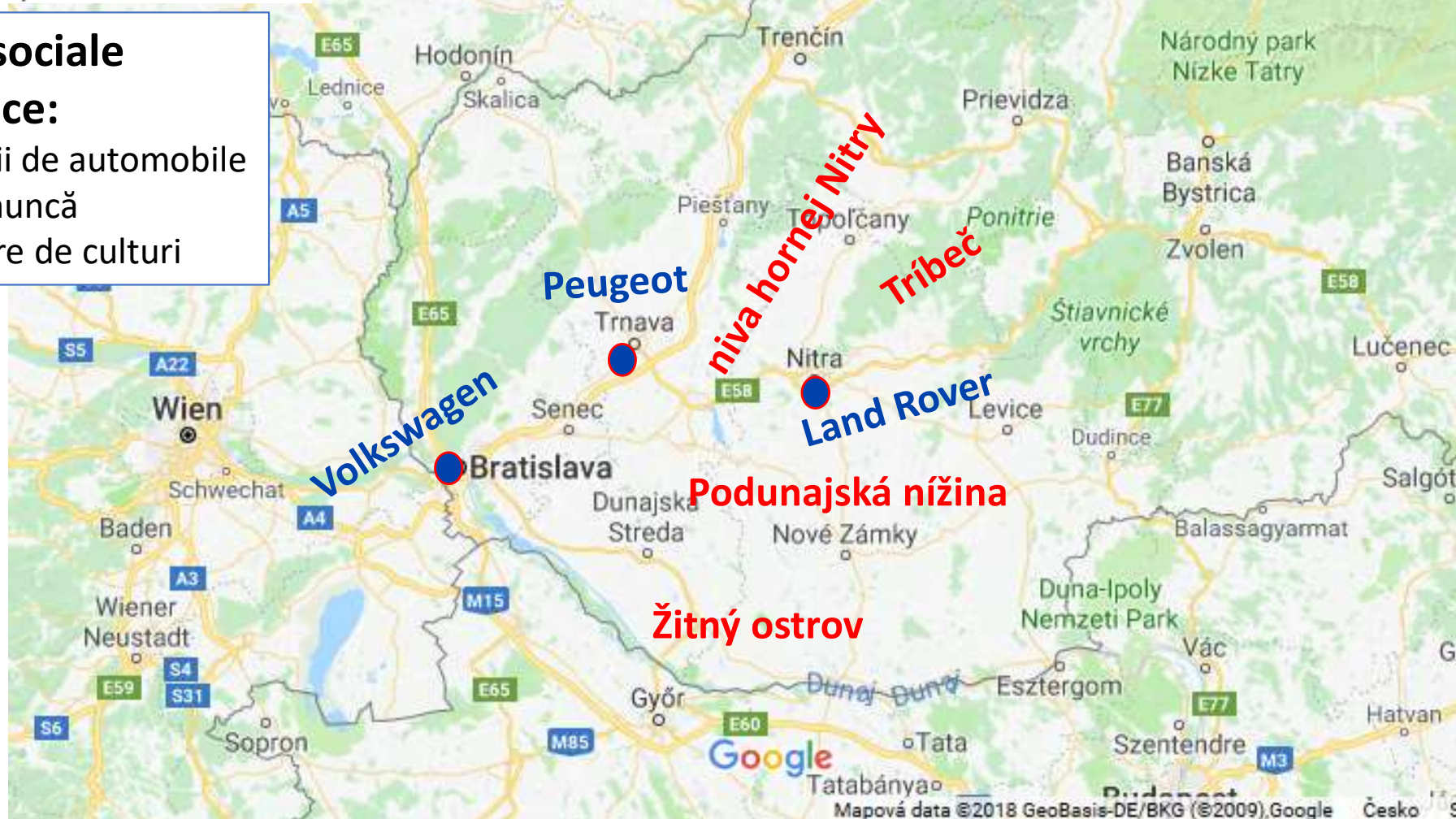


Schéma studny s horizontálními sběrači



## Problemy sociale și economice:

- 4 companii de automobile
- forța de muncă
- confruntare de culturi

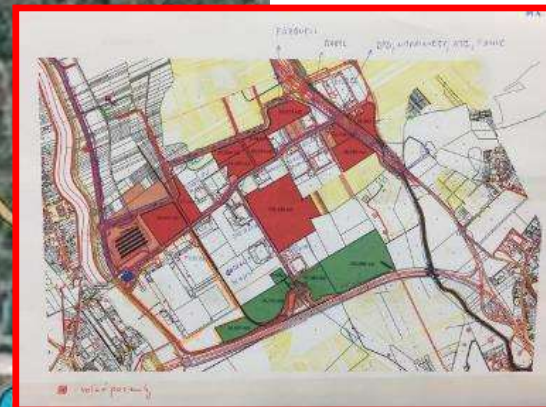
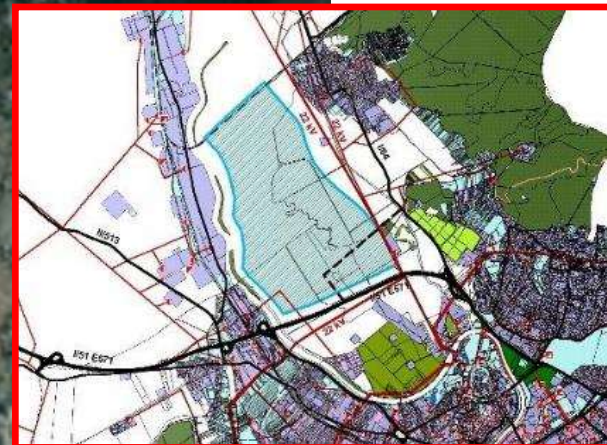
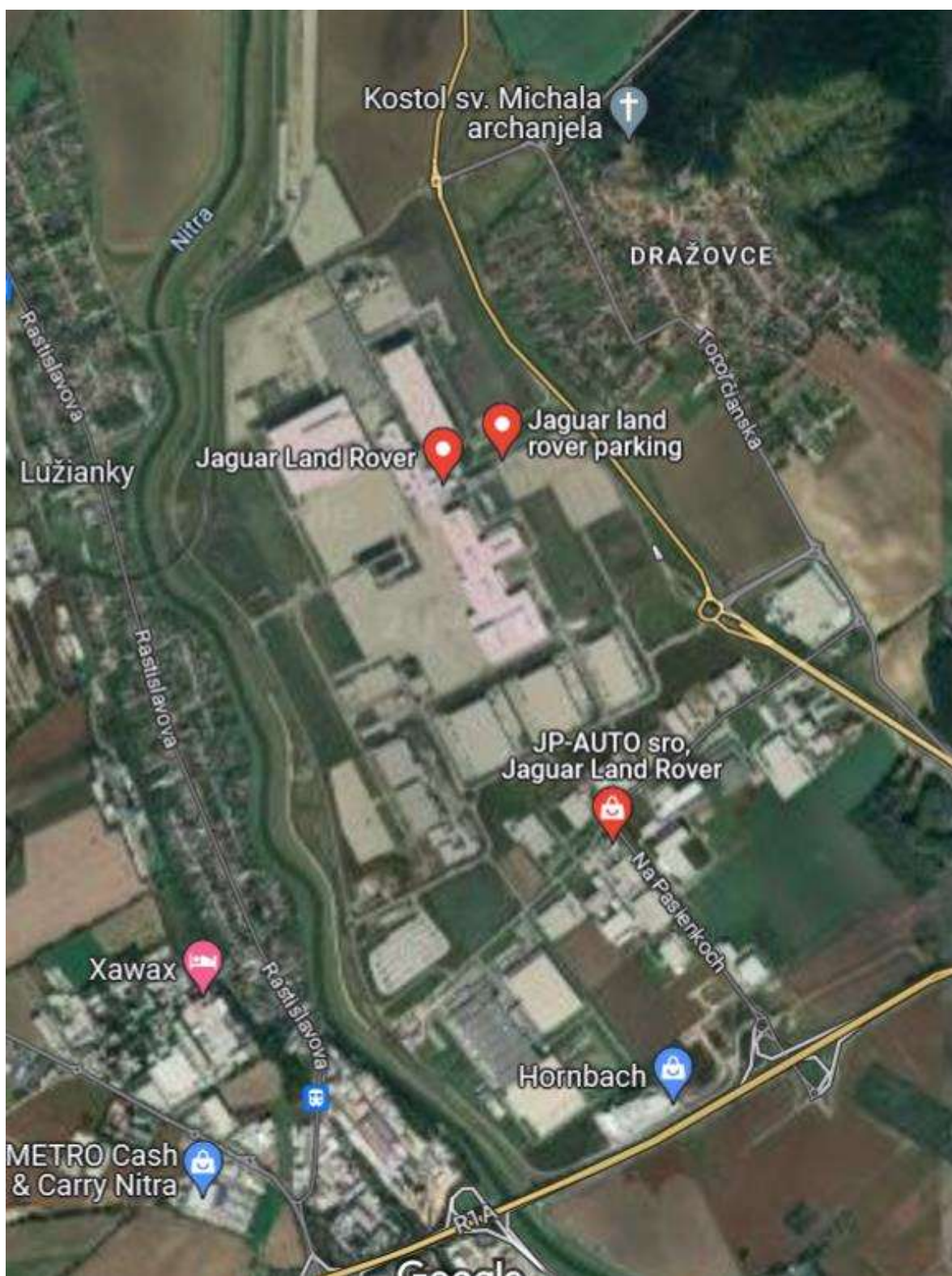


**9.4.2017:** Nitra va oferi companiei Jaguar cămine pentru muncitori, parlamentarii se tem de criminalitate

**12.6.2017:** Orașul Nitra își asigură locuitorii că nu intenționează să construiască cămine de cazare pentru muncitorii din străinătate, care ar veni să lucreze la fabrica de automobile Jaguar Land Rover sau la alte firme. Reacționează astfel la petiția împotriva construirii căminelor de cazare. Milan Uhrík este membru al comitetului pentru. Milan Uhrík, candidat la postul de prefect, este membru al comitetului pentru petiții în numele mișcării Kotlebovci.

**11.12.2017:** Noua zonă de servicii va include cămine, unități comerciale, un centru de sănătate, o grădiniță, un centru administrativ și de congrese și un hotel





# Dezvoltarea zonei trebuie privită în context

- Legislația de stat, norme, proceduri și metodologii oficiale
- Aspecte mai largi și particularitățile regiunii
  - ce (nu este) este în apropiere, concurență vs. efecte sinergice
- Caracteristicile unui teritoriu concret (potențiale și limite)
  - natura, demografia, structura socială, istoria, infrastructura, facilități (in)existente etc.
- Raporturi de proprietate în teritoriu și ideile unor proprietari ale terenurilor concrete
- Ideile diferitelor părți interesate
  - primăria, locuitorii, investitorii, organizațiile de interes, turiștii, diferite categorii de vârstă, etc.
- Posibilitățile comunei
  - buget, echipament, capacitate umană, cooperare etc.
- Impacturi posibile
  - ... asupra mediului, economiei, aspectelor socio-culturale, image-ul localității, etc.

Multe contexte = multe instrumente  
tendința în UE: așa numita Planificare a teritoriului  
(spatial planning)

### 3 piloni PT:

- **Planul strategic**

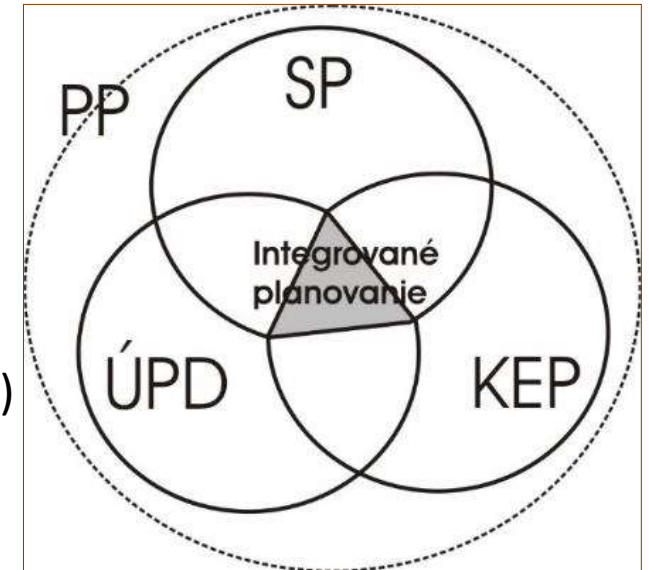
- Care sunt prioritățile dezvoltării?
- (Avem nevoie de o zonă industrială? *Ce impact ar putea avea?*)

- **Plan teritorial**

- Cum poate fi utilizat teritoriul și localizate activitățile concrete?
- (*Unde vom amplasa zona industrială?*)

- **Instrumente de mediu (USES, SEA, EIA)**

- Cum să păstrăm armonia și un mediu de viață sănătos?
- (Este amplasarea zonei industriale compatibilă cu mediul înconjurător?)



<b>exemplu RC:</b>	<b>Plan strategic</b>	<b>Plan teritorial</b>	<b>Mediul...</b>
<b>Legislația</b>	Indirect	Legea nr. 183/2006 privind planificarea teritorială și reglementările în materie de construcții (Legea privind construcțiile)	SEA: Strategic Environmental Assessment EIA: Environmental Impact Assessment (M)ÚSES: (Local) System of Ecological Stability
<b>obiectiv</b>	dezvoltare socio-economică	utilizarea spațiului fizic	impactul asupra mediului de viață
<b>caracter</b>	inițiere, motivare	de reglementare	de control /bază
<b>orientare info</b>	viitor, tendințe	prezent, stare	prezent, impact potențial
<b>abordare</b>	liberă	dată prin lege	dată prin lege
<b>publicul</b>	nespecificat	norme clare privind participarea și divulgarea	instituții obligatorii
<b>aprobare</b>	consiliul de conducere	consiliul de conducere	organisme autorizate
<b>obligativitate</b>	voluntar	obligatoriu (peste 2000 locuitori)	obligatoriu
<b>teritoriul</b>	oraș, microregiune, stat (strategii departamentale)	oraș, regiune	în funcție de un document concret
<b>orizont de timp</b>	5-10 ani	până în 15 ani	în funcție de un document concret
<b>proces</b>	1-2 ani	2-3 ani (și mai mult)	în funcție de un document concret
<b>modificări</b>	fără o procedură specifică	proces obligatoriu	-

# Principii cheie în planificarea teritorială (carta internațională, declarații, documente)

- **Carta europeană de planificare teritorială** (Terremolinos 1983) – referință cheie: necesitatea de a planifica pr un teritoriu fizic limitat în Europa, planificare democratică, funcțională, complexă și pe termen lung, obiectivul fiind calitatea vieții și o dezvoltare echilibrată
- **Agenda 21** (Rio de Janeiro 1992): cuvinte cheie, durabilitatea ecologică, socială și economică, nevoia de securitate instituțională
- **Convenția europeană privind peisajul**(Florența2000) – obiectiv: conservare, planificare și gestionarea peisajului
- **O nouă Cartă a Atenei - O viziune pentru orașe în secolul XXI** (2003) – Principiul dezvoltării urbane: identitate, continuitate și calitate a vieții prin sinteză spațială și design urban.
- **Agendă teritorială** (2007) – cuvinte cheie în dezvoltarea UE: coeziune teritorială, integritate internă, competitivitate și un sistem de învățământ
- **Agenda de la Copenhaga pentru orașe durabile**(2007) – necesitatea de a implica nu numai locuitorii, ci și politicienii
- **Carta europeană a guvernării pe mai multe nivele**(Bruxelles2014) – principiu cheie: să armonizeze managementul la diferite nivele, să ia decizii acolo unde este cel mai eficient, să colaboreze
- **Agenda 30** (New York 2016) – 17 obiective de dezvoltare durabilă
- **Carta orașelor durabile din Europa**(Leipzig 2007, 2020) – un cadru politic pentru punerea în aplicare a acordurilor europene și globale la scară urbană, principiul: dezvoltarea în interes public





**ČESKÉ VYSOKÉ UČENÍ TECHNICKÉ V PRAZE**  
**MASARYKŮV ÚSTAV VYŠŠÍCH STUDIÍ**  
Masaryk Institute of Advanced Studies



# Mulțumim pentru atenție...



**CZECH REPUBLIC**  
DEVELOPMENT COOPERATION



Ministry of Foreign Affairs  
of the Czech Republic