



## Zápis z Vědecké rady MÚVS ČVUT

Číslo zápisu	1/2021
Datum a čas	24. 5. 2021, 16:00
Místo konání	zasedací místnost 120 a Microsoft TEAMS
Přítomni prezenčně	Andres, Bureš, Dvořáková, Vaněček, Vymětal
Omluveni	-
Přítomni online	Bohatá, Hrmo, Jemala, Kubálek, Laboutková, Nováková, Zadražilová, Žák
Hosté	-
Zapisovatel	Cindrová

### Program:

1. **Aktuální situace na ústavu**
2. **Věda, výzkum, rozvoj**
3. **Výuka a hodnocení kvality**
4. **Schválení členů komisí pro státní závěrečné zkoušky**
5. **Studijní řád pro přípravné kurzy**
6. **Akce pro veřejnost**
7. **Různé**

### Body jednání

#### 1. **Aktuální situace na ústavu (prof. Dvořáková)**

Situace na ústavu je stabilizovaná, běží stávající studijní programy Ekonomika a management a Projektové řízení inovací i dobíhající program Specializace v pedagogice. Od nového akademického roku se obnoví i výuku akreditovaných ekonomických oborů v angličtině.

- Do září by prof. Dvořáková chtěla podat návrh na nového garanta bakalářského studijního programu Ekonomika a management. Vůči původnímu garantovi měl výhrady NAÚ z hlediska zaměření a kvality publikační činnosti. V tuto chvíli je garantem dočasně doc. Marek Jemala, který je garantem jak bakalářského studijního programu tak navazujícího magisterského studia Projektové řízení inovací.
- V tuto chvíli probíhá proces akreditace **Učitelství praktického vyučování a odborného výcviku** (původní akreditace Specializace v pedagogice již jen na dostudování) Tento program prošel schvalovacím procesem v rámci univerzity (Akademický senát, RVH a VR ČVUT), návrh prošel i regulačním orgánem MŠMT a nyní čekáme na stanovisko NAÚ, které by mohlo být

v červnu. Pokud by byl program schválen, mohl by být otevřen již v novém akademickém roce. Minimalizovala by se tak ztráta (v loňském roce vypadl jeden ročník studentů), která vznikla tím, že se bývalému vedení nepodařilo nový program akreditovat.

- Zároveň začal proces přípravy navazujícího magisterského programu (Učitelství odborných a všeobecně vzdělávacích předmětů), který probíhá ve spolupráci s fakultami a připravují ho prof. Dvořáková a doc. Vaněček. Probíhají jednání s vedením jednotlivých fakult, které projeví zájem, ohledně základní koncepce tohoto programu. Představa je taková, že by MÚVS zabezpečoval pro všechny fakulty pedagogicko-psychologickou a obecně didaktickou část, přičemž odborná část a didaktika konkrétních oborů by probíhala na fakultách. Tímto programem MÚVS reaguje na společenskou poptávku a větší propojení s ČVUT. Zároveň se tak vytváří prostor pro personální posílení Institutu pedagogických studií a výzkumných kapacit v této
- Příprava reakreditace nových ekonomických programů (akreditace do srpna 2023) začne v září 2021, kdy se bude připravovat základní koncepce. V ní by měla být důležitá i praxe, pilotní odzkoušení praxí v bakalářském studiu chceme již v příštím roce akademickém roce. Praxe by mohla souviset se specializacemi, které si studenti vybírají. V tuto chvíli se jedná s některými firmami ((ŠKODA AUTO, Adastra, Gatron, Zásilkovna, Pivovary Staropramen, GEP), jednání vede Ing. Cupalová, která zároveň připravuje návrhy na smluvní ošetření praxí.
- MÚVS ještě postupně bude přijímat nové akademické pracovníky (nyní běží již některá výběrová řízení), v rámci ČVUT začíná projekt možného přijímání postdoků. MÚVS podává návrh na 2 postdoky (ekonomická a pedagogická oblast).
- Začala jednání o možné užší spolupráce s CERGE-EI, proběhla první jednání s rektorem V. Petráčkem, prof. Švejnarem (Think-tank Idea CERGE-EI), ředitelem prof. Švejnarem a ředitelem CERGE-EI o možnostech pro rozvoj spolupráce (např. zapojení našich pracovníků do jejich týmů).

## 2. **Věda, výzkum, rozvoj (dr. P. Vymětal)**

Byla přijata řada opatření, která mají nastartovat rozvoj výzkumných aktivit a zvýšit kvalitu publikací. MÚVS obdržel z ČVUT 3 miliony korun na podporu vědy a výzkumu:

- Do oddělení rozvoje byla přijata pracovnice (Ing. Eva Bobková), která poskytuje odbornou administrativní podporu při přípravě projektů, vyhledává projektové příležitosti, napomáhá při vytváření výzkumných týmů (včetně zapojení do výzkumů z ČVUT).
- V rámci podpory kvalitních publikací ústav uzavřel rámcovou objednávku s jedním rodilým mluvčím specializovaným na proof-reading. Podpora je poskytována pro texty směřující k indexovaným časopisům.
- Od letošního roku se podařilo na ústavu nastartovat miniprojekty – cílem je zvýšení výzkumných aktivit a vytváření základů výzkumných týmů. Jsou směřovány zejména ke stávajícím studijním programům. Zároveň mají sloužit jako příprava pro větší projekty, které budou podpořeny buď interně nebo externími zdroji (GAČR, TAČR,..). Vyhlašování miniprojektů je 4x ročně. První kolo miniprojektů proběhlo na konci března, celkem přišlo 9 návrhů, z toho byly podpořeny 4, které splňovaly požadavky a zadání. V rámci miniprojektů se finanční podpora vztahuje na účast na konferenci, nákup literatury, softwaru, apod.)
- Na MÚVS byl také nově zaveden systém finančních stimulů pro podporu kvalitních výstupů, které jsou odměňovány.
- IP projekty, jsou projekty institucionální podpory ze strany univerzity. Letos byly za ústav navrženy 3 projekty – 1 projekt zaměřen na vybavení pro distanční výuku, 1 projekt doc.

Dobrovské Užívání virtuální a rozšířené reality, 1 projekt doc. Vaněčka pro posílení rozvoje didaktik.

Současné a připravované GAČR/TAČR projekty:

- TAČR (dr. Svoboda) úspěšně ukončen (únor 2021)
- TAČR (dr. Mynaříková) pokračuje.
- TAČR BETA 2 - Rámcová dohoda pro výzkum implementace strategických dokumentů vzdělávací politiky – uspěl (ale bude soutěž o minitendry s 5 dalšími subjekty).
- Podány 2 projekty GAČR
- Podán projekt pro Norské fondy ve spolupráci s Transparency International
- Zapojení do přípravy 3 projektů na úrovni ČVUT
- Operační program JAN ÁMOS KOMENSKÝ, který by měl být jeden z nejdůležitějších operačních programů pro univerzity a instituce. Zatím probíhá základní analýza možných zapojení a případné spolupráci s dalšími součástmi na úrovni univerzit.

### 3. Výuka a hodnocení kvality

- **Hodnocení kvality (dr. P. Andres)**

Hodnocení kvality výuky dle míry úspěšnosti, studijního průměru, ukazatele first rate, a ukazatele ef rate (viz příloha č. 2).

Indikace problémů – míru úspěšnosti chceme maximalizovat (vycházíme z 80%), studijní průměr chceme minimalizovat (čím lepší výsledek tím nižší hodnota), rozptyl a směrodatná odchylka studijních výsledků, first rate méně než 50%, ef rate více než 50%.

Dr. Andres prezentoval výstup převedený do grafické podoby pro zimní semestr tohoto akademického roku (viz příloha č. 3).

V tuto chvíli se připravuje studijní anketa pro jednotlivé fakulty a součásti ČVUT, která bude otevřena v nejbližších dnech. V anketě by se měly objevit otázky typu překrývání předmětů, přístup ke zdrojům, k literatuře, kvalita literatury, apod.

- Získání projektů Euroteq – univerzita je součástí sítě technických evropských univerzit a v rámci toho se vypsaly projekty na některé společné předměty, které se nabízejí v rámci Erasmu. MÚVS se zapojil s projektem dvou předmětů, z nichž jeden byl Agile Bootcamp a druhý Nové projektové přístupy v oblasti technologických inovací a jejich dopady na evropské firmy v postcovidém prostředí (doc. Jemala).

### 4. Schválení členů komisí pro SZZ

Vědecká rada schválila členy komisí pro státní závěrečné zkoušky pro tento i příští akademický rok, tj. těch členů, kteří nejsou habilitovaní či jmenovaní profesorem (viz příloha č. 1.)

### 5. Studijní řád pro přípravné kurzy

Přípravné kurzy ke studiu na MÚVS, respektive dalších fakultách či univerzitách je významným nástrojem pro internacionalizaci studia a také významnou hospodářskou aktivitou MÚVS. Dlouhodobě se ale objevují problémy z hlediska docházky studentů (mají studentská víza), což snižuje kvalitu přípravy motivovaných studentů v jednotlivých skupinách a také riziko zneužití studijních víz pro jiné účely. Pro větší transparentnost a předvídatelné postupy při vylučování studentů

z přípravných kurzů při závažném porušování podmínek studia, bude připraven nový studijní řád /pravidla pro přípravné kurzy zahraničních studentů.

Vědecká rada vyjádřila souhlas s tímto postupem.

## 6. Akce pro veřejnost

Na ústavu proběhla první online diskuze v rámci cyklu: „*Hádej, kdo přijde na diskuzi?*“, s europoslancem L. Niedermayerem. Další diskuze bude 27. května s europoslankyní V. Jourovou.

## 7. Různé

- Doc. T. Kubálek vznesl dotaz na stav přihlášek na MÚVS:  
*Odpověď doc. Vaněčka:* je to přibližně podobné jako loni, aktuálně máme i registrované zájemce o studium oboru (formou poskytnutí kontaktní adresy), kde čekáme na akreditace.
- Doc. T. Kubálek vznesl námět, aby byly na MÚVS připraveny některé místnosti pro hybridní výuku. Ty by mohly být využívány nejen v době dílčích pandemických opatření, dále pro jednání akademických orgánů a kolegia a při kurzech celoživotního vzdělávání.

Podnět byl přijat a bude projednán v souvislosti s celou novou koncepcí IT služeb.

## Klíčové termíny

Popis	termín
Předpokládaný termín dalšího zasedání	podzim 2021

## Přílohy zápisu

- Příloha č. 1 - jmenovací dekrety zkušebních komisí pro státní závěrečné zkoušky
- Příloha č. 2 – hodnocení kvality výuky
- Příloha č. 3 - statistika zkoušek po předmětech

V Praze dne 26. května 2021

Šárka Cindrová  
(zapsala)

prof. PhDr. Vladimíra Dvořáková, CSc. v.r.  
(ověřila)

MASARYKŮV ÚSTAV VYŠŠÍCH STUDIÍ  
prof. PhDr. VLADIMÍRA DVOŘÁKOVÁ, CSc.  
ŘEDITELKA



Strana 1/1

V Praze dne 26. 5. 2021  
Č. j.: CVUT0006429/2021

## J M E N O V A C Í D E K R E T

V souladu s § 53 Zákona č. 111/1998 Sb. o vysokých školách a o změně a doplnění dalších zákonů (zákon o vysokých školách) a podle čl. 16 Studijního a zkušebního řádu pro studenty ČVUT v Praze jmenuji na akademický rok 2020/2021 zkušební komisi pro státní závěrečné zkoušky:

### Studijní program: B0413A050002 Ekonomika a management

Andres, Pavel, Mgr. Ing., Ph.D., ING.PAED.IGIP	Kukliš, Igor, Ing.
Antošová, Gabriela, Ing., Ph.D.	Makovský, Petr, Ing., Ph.D.
Bronec, Oldřich, Ing., CSc.	Nováková, Lenka, Ing., MBA
Cupal, Libor, Ing.	Plzáková, Lucie, Ing., Ph.D.
Cupalová, Soňa, Ing.	Procházka, Jan, Mgr., Ph.D.
Dobrovská, Dana, doc. PhDr., CSc.	Sadílek, Tomáš, Ing. Mgr., Ph.D.
Dobrucká, Lucia, Mgr., Ph.D.	Šeráková, Petra, Ing., Ph.D.
Emrová, Lenka, PhDr.	Šikýř, Martin, Ing., Ph.D.
Fanta, Petr, Ing., Ph.D.	Skokanová, Dagmar, Ing., Ph.D.
Hřebík, František, Mgr., Ph.D.	Sponer, Miroslav, Ing., Ph.D.
Jašová, Emilie, Ing., Ph.D.	Štěpánek, Petr, Ing. arch., Ph.D.
Klepárník, Vít, Mgr., Ph.D.	Švihlíková, Svatava, PhDr.
Klesla, Arnošt, Ing., Ph.D.	Svoboda, Petr, Ing., Ph.D., ING.PAED.IGIP
Košťálek, Josef, Ing., Ph.D.	Tomešková, Kateřina, Mgr., Ph.D.
Kovaříková, Miroslava, PhDr., Ph.D.	Zmatlík, Jiří, Ing., Ph.D.
Krátký, Ivor, PhDr.	

Schváleno Vědeckou radou Masarykova ústavu vyšších studií, ČVUT v Praze dne 24. 5. 2021.

prof. PhDr. Vladimíra Dvořáková, CSc.  
ředitelka

V Praze dne 26. 5. 2021  
Č. j.: CVUT0006430/2021

## J M E N O V A C Í D E K R E T

V souladu s § 53 Zákona č. 111/1998 Sb. o vysokých školách a o změně a doplnění dalších zákonů (zákon o vysokých školách) a podle čl. 16 Studijního a zkušebního řádu pro studenty ČVUT v Praze jmenuji na akademický rok 2021/2022 zkušební komisi pro státní závěrečné zkoušky:

### Studijní program: B0413A050002 Ekonomika a management

Andres, Pavel, Mgr. Ing., Ph.D., ING.PAED.IGIP	Kukliš, Igor, Ing.
Antošová, Gabriela, Ing., Ph.D.	Makovský, Petr, Ing., Ph.D.
Bronec, Oldřich, Ing., CSc.	Nováková, Lenka, Ing., MBA
Cupal, Libor, Ing.	Plzánková, Lucie, Ing., Ph.D.
Cupalová, Soňa, Ing.	Procházka, Jan, Mgr., Ph.D.
Dobrovská, Dana, doc. PhDr., CSc.	Sadílek, Tomáš, Ing. Mgr., Ph.D.
Dobručká, Lucia, Mgr., Ph.D.	Šeráková, Petra, Ing., Ph.D.
Emrová, Lenka, PhDr.	Šikýř, Martin, Ing., Ph.D.
Fanta, Petr, Ing., Ph.D.	Skokanová, Dagmar, Ing., Ph.D.
Hřebík, František, Mgr., Ph.D.	Sponer, Miroslav, Ing., Ph.D.
Jašová, Emilie, Ing., Ph.D.	Štěpánek, Petr, Ing. arch., Ph.D.
Klepárník, Vít, Mgr., Ph.D.	Švihlíková, Svatava, PhDr.
Klesla, Arnošt, Ing., Ph.D.	Svoboda, Petr, Ing., Ph.D., ING.PAED.IGIP
Košťálek, Josef, Ing., Ph.D.	Tomešková, Kateřina, Mgr., Ph.D.
Kovaříková, Miroslava, PhDr., Ph.D.	Zmatlík, Jiří, Ing., Ph.D.
Krátký, Ivor, PhDr.	

Schváleno Vědeckou radou Masarykova ústavu vyšších studií, ČVUT v Praze dne 24. 5. 2021.

prof. PhDr. Vladimíra Dvořáková, CSc.  
ředitelka

V Praze dne 26. 5. 2021

Č. j.: CVUT00006423/2021

## J M E N O V A C Í D E K R E T

V souladu s § 53 Zákona č. 111/1998 Sb. o vysokých školách a o změně a doplnění dalších zákonů (zákon o vysokých školách) a podle čl. 16 Studijního a zkušebního řádu pro studenty ČVUT v Praze jmenuji na akademický rok 2020/2021 zkušební komisi pro státní závěrečné zkoušky:

### **Studijní program: B7507 Specializace v pedagogice**

Andres, Pavel, Mgr. Ing., Ph.D., ING.PAED.IGIP

Emrová, Lenka, PhDr.

Klepárník, Vít, Mgr., Ph.D.

Kovaříková, Miroslava, PhDr., Ph.D.

Mašková, Eva, PhDr., Ph.D.

Mráček, Karel, Ing., CSc.

Mrázková, Kateřina, Ing. Bc.

Nesvadba, Petr, PhDr., CSc.

Svoboda, Petr, Ing., Ph.D., ING.PAED.IGIP

Tomešková, Kateřina, Mgr., Ph.D.

Vobořilová, Jarmila, PhDr.

### Externí zkoušející:

Hrmo, Roman, prof. PaedDr. Ing., Ph.D., MBA, ING-PAED IGIP

Schváleno Vědeckou radou Masarykova ústavu vyšších studií, ČVUT v Praze dne 24. 5. 2021.

prof. PhDr. Vladimíra Dvořáková, CSc.

ředitelka

V Praze dne 26. 5. 2021  
Č. j.: CVUT00006431/2021

## J M E N O V A C Í D E K R E T

V souladu s § 53 Zákona č. 111/1998 Sb. o vysokých školách a o změně a doplnění dalších zákonů (zákon o vysokých školách) a podle čl. 16 Studijního a zkušebního řádu pro studenty ČVUT v Praze jmenuji na akademický rok 2020/2021 zkušební komisi pro státní závěrečné zkoušky:

### **Studijní program: N0413A050002 Projektové řízení inovací**

Andres, Pavel, Mgr. Ing., Ph.D., ING.PAED.IGIP	Makovský, Petr, Ing., Ph.D.
Antošová, Gabriela, Ing., Ph.D.	Nováková, Lenka, Ing., MBA
Arias Gomez, Helmuth Yesid, Mgr., Ph.D.	Plzáková, Lucie, Ing., Ph.D.
Březina, Edvard, Ing., CSc.	Procházka, Jan, Mgr., Ph.D.
Bronec, Oldřich, Ing., CSc.	Sadílek, Tomáš, Ing. Mgr., Ph.D.
Dobrucká, Lucia, Mgr., Ph.D.	Šeráková, Petra, Ing., Ph.D.
Fanta, Petr, Ing., Ph.D.	Šikýř, Martin, Ing., Ph.D.
Hřebík, František, Mgr., Ph.D.	Skokanová, Dagmar, Ing., Ph.D.
Klepárník, Vít, Mgr., Ph.D.	Sponer, Miroslav, Ing., Ph.D.
Klesla, Arnošt, Ing., Ph.D.	Štěpánek, Petr, Ing. arch., Ph.D.
Kokeš, Jiří, JUDr., Ph.D.	Švihlíková, Svatava, PhDr.
Košťálek, Josef, Ing., Ph.D.	Zmatlík, Jiří, Ing., Ph.D.
Kukliš, Igor, Ing.	

Schváleno Vědeckou radou Masarykova ústavu vyšších studií, ČVUT v Praze dne 24. 5. 2021.

prof. PhDr. Vladimíra Dvořáková, CSc.  
ředitelka



V Praze dne 26. 5. 2021

Č. j.: CVUT0006428/2021

## J M E N O V A C Í D E K R E T

V souladu s § 53 Zákona č. 111/1998 Sb. o vysokých školách a o změně a doplnění dalších zákonů (zákon o vysokých školách) a podle čl. 16 Studijního a zkušebního řádu pro studenty ČVUT v Praze jmenuji na akademický rok 2021/2022 zkušební komisi pro státní závěrečné zkoušky:

### **Studijní program: B7507 Specializace v pedagogice**

Andres, Pavel, Mgr. Ing., Ph.D., ING.PAED.IGIP

Emrová, Lenka, PhDr.

Klepárník, Vít, Mgr., Ph.D.

Kovaříková, Miroslava, PhDr., Ph.D.

Mašková, Eva, PhDr., Ph.D.

Mráček, Karel, Ing., CSc.

Mrázková, Kateřina, Ing. Bc.

Nesvadba, Petr, PhDr., CSc.

Svoboda, Petr, Ing., Ph.D., ING.PAED.IGIP

Tomešková, Kateřina, Mgr., Ph.D.

Vobořilová, Jarmila, PhDr.

### Externí zkoušející:

Hrmo, Roman, prof. PaedDr. Ing., Ph.D., MBA, ING-PAED IGIP

Schváleno Vědeckou radou Masarykova ústavu vyšších studií, ČVUT v Praze dne 24. 5. 2021.

prof. PhDr. Vladimíra Dvořáková, CSc.

ředitelka

V Praze dne 26. 5. 2021

Č. j.: CVUT00006432/2021

## J M E N O V A C Í D E K R E T

V souladu s § 53 Zákona č. 111/1998 Sb. o vysokých školách a o změně a doplnění dalších zákonů (zákon o vysokých školách) a podle čl. 16 Studijního a zkušebního řádu pro studenty ČVUT v Praze jmenuji na akademický rok 2021/2022 zkušební komisi pro státní závěrečné zkoušky:

### Studijní program: N0413A050002 Projektové řízení inovací

Andres, Pavel, Mgr. Ing., Ph.D., ING.PAED.IGIP	Makovský, Petr, Ing., Ph.D.
Antošová, Gabriela, Ing., Ph.D.	Nováková, Lenka, Ing., MBA
Arias Gomez, Helmuth Yesid, Mgr., Ph.D.	Plzáková, Lucie, Ing., Ph.D.
Březina, Edvard, Ing., CSc.	Procházka, Jan, Mgr., Ph.D.
Bronec, Oldřich, Ing., CSc.	Sadílek, Tomáš, Ing. Mgr., Ph.D.
Dobrucká, Lucia, Mgr., Ph.D.	Šeráková, Petra, Ing., Ph.D.
Fanta, Petr, Ing., Ph.D.	Šikýř, Martin, Ing., Ph.D.
Hřebík, František, Mgr., Ph.D.	Skokanová, Dagmar, Ing., Ph.D.
Klepárník, Vít, Mgr., Ph.D.	Sponer, Miroslav, Ing., Ph.D.
Klesla, Arnošt, Ing., Ph.D.	Štěpánek, Petr, Ing. arch., Ph.D.
Kokeš, Jiří, JUDr., Ph.D.	Švihlíková, Svatava, PhDr.
Košťálek, Josef, Ing., Ph.D.	Zmatlík, Jiří, Ing., Ph.D.
Kukliš, Igor, Ing.	

Schváleno Vědeckou radou Masarykova ústavu vyšších studií, ČVUT v Praze dne 24. 5. 2021.

prof. PhDr. Vladimíra Dvořáková, CSc.  
ředitelka

## Výuka a hodnocení kvality – vymezení sledovaných ukazatelů

Sledované ukazatele jsou vytvořeny tak, aby jejich vypovídací schopnost byla jednoznačná, konstrukce jednoduchá a srozumitelná, a tím i snadno uchopitelná pro další hodnocení a rozhodování.

### 1. Míra Úspěšnosti

Základním indikátorem je procento studentů, kteří předmět úspěšně ukončí, bez ohledu na výslednou známku (tedy neobdrží F, nezapočteno případně nezůstanou bez známky).

$$MÚ = \text{počet studentů s úspěšným zakončením(A-E)} / \text{počet studentů zapsaných}$$

Indikátor může nabývat hodnoty v intervalu  $\langle 0,1 \rangle$ , z hlediska úspěšnosti předmětu (resp. studentů v předmětu) je ideální maximální hodnota.

### 2. Studijní Průměr

Průměr za celý předmět je počítán včetně hodnocení F a studentů, kteří předmět rovnou nebo až v průběhu "vzdali" a jsou také do výpočtu hodnoceni známkou F.

Studijní průměr je počítán odlišně od výpočtu studijním systémem KOS, hodnota známek A - F je přiřazena dle tabulky 1.

**Tabulka 1: Hodnota písmen přidělovaných známek**

Známka	Hodnota do průměru
A	1
B	2
C	3
D	4
E	5
F	6
F1 (bez hodnocení)	6

Studijní průměr pak lze spočítat

$$SP = (1 * A + 2 * B + 3 * C + 4 * D + 5 * E + 6 * (F + F1)) / \text{počet zapsaných}^1$$

Indikátor může nabývat hodnoty v intervalu  $\langle 1, 6 \rangle$ , z hlediska studentské úspěšnosti je ideální hodnota minimální.

<sup>1</sup>písmeno A ve vzorci symbolizuj "počet studentů, kteří obdrželi známku A" apod. pro B, C, D, E, F

### 3. Rozptyl a Směrodatná odchylka studijních výsledků

sleduje míru polarizace studentského kolektivu, který absolvuje daný předmět a je doplňujícím kritériem studijního prospěchu.

Statistické vyjádření rozptylu VAR SV

$$\text{VAR SV} = (\text{SP} - 1)^2 * A + (\text{SP} - 2)^2 * B + (\text{SP} - 3)^2 * C + (\text{SP} - 4)^2 * D + (\text{SP} - 5)^2 * E + (\text{SP} - 6)^2 * (F + F1) / \text{počet zapsaných},$$

kde SP je studijní průměr viz výše.

Směrodatná odchylka studijních výsledků potom je

$$\text{SOSV} = \sqrt{\text{VAR SV}}$$

Ukazatel SOSV je mírou vnitřní variability studentské skupiny a lze ho vnímat více způsoby. Je-li vnitřní variabilita velká, znamená to, že značná část studentů s předmětem má minimální problémy, a oproti nim stojí druhá velká skupina, která má s předmětem problémy velké.

V takovém případě by pravděpodobně bylo vhodné volit pro zlepšení průchodnosti studiem prostředky cíleně zaměřené na studenty se studijními problémy.

Naopak pokud je vnitřní variabilita nízká a zároveň vysoký studijní průměr (tj. vysoký ukazatel SP s nízkým SOSV) znamená to, že větší částí studentů je předmět vnímán jako velmi obtížný a bylo by vhodné zaměřit opatření na všechny studenty.

### 4. First Rate

je ukazatel, který míru úspěšnosti u prvních pokusů (termínů) zkoušky, tj. výpočet

$$\text{FR} = \text{počet (A1 + B1 + C1 + D1 + E1)} / \text{počet zapsaných}$$

Ukazatel může nabývat hodnot v intervalu  $<0,1>$ , ideální hodnotou je maximální.

Může indikovat motivaci k jak k úspěšnému absolvování, ale i větší úspěšnost v důrazu na průběžnou přípravě studentů.

### 5. EF Rate

je ukazatel, který vychází z toho, že cílem studia není, aby student absolvoval se znalostmi pouze "dostatečnými", ale ideálně lepšími, sleduje tedy velikost skupiny studentů, kteří jsou potenciálně ohroženi nejen v celém studiu přímo, ale i nepřímo v návazných předmětech.

$$\text{EFR} = \text{počet (E + F)} / \text{počet zapsaných}$$

Ukazatel může nabývat hodnot v  $<0,1>$ , ideální je hodnota minimální.

V tabulce jsou výše definované ukazatele shrnuty v přehledné formě včetně vymezení zdroje důležitosti sledování.

**Tabulka 2 : Shrnutí sledovaných ukazatelů**

Ukazatel	Definice	Ideální stav	Důvod sledování
Míra Úspěšnosti	MÚ = úspěšní/zapsaní	max	indikace problému
Studijní Průměr	$SP = (1 * A + 2 * B + 3 * C + 4 * D + 5 * E + 6 * (F + F1)) / \text{zapsaní}$	min	indikace problému
Směrodatná odchylka stud. výsledků	Smodch (SP)	různý pohled	indikace možností zlepšení
First Rate	(A-E) napoprvé/zapsaní	max	indikace možností zlepšení
EF Rate	EF/zapsaní	min	indikace míry příštího ohrožení

### Diskuze výše sledovaných hodnot

Primární cílem analýzy je označení předmětů, jímž by bylo třeba věnovat pozornost s ohledem na možnost zvýšení průchodnosti studiem.

Jako základní kritérium snížené průchodnosti byla zvolena hodnota MÚ menší než 80 %, další kritéria jsou pak sledována jako doplňková, přičemž hodnoty lze vnímat podle klasifikace viz tab. 3.

**Tabulka 3 : Hodnoty sledovaných ukazatelů**

Ukazatel	vysoká míra indikace problému	průměrná	nízká
MÚ	< 80 %	80-95 %	> 95 %
SP	> 4	2,5 - 3,99	< 2,5
SOSV	(v souvislosti s SP) > 1,5	1- 1,5	0- 0,99
FR	< 50 %	51 -80 %	> 81 %
EFR	> 50 %	20 - 49 %	< 20 %

**Fakulta 32000 - Masarykův ústav vyšších studií**  
**Semestr B201 - Zimní 2020/2021**

**Statistika zkoušek po předmětech**

Kód	Název	Kód katedry	Název katedry	Zp. zakončení	MÚ	SP	SOSV	FR	EFR
U63C3101	Statistika 1	32163	instit ut ekonomických studií	Z,ZK	92%	3,7	1,40	89%	23%
U04L3101	Anglický jazyk 3	32104	instit ut jazykových studií	Z	92%	0,0	0,00	0%	0%
U04L3102	Anglický jazyk 3-1	32104	instit ut jazykových studií	Z	85%	0,0	0,00	0%	0%
U04L3401	Německý jazyk 3-1	32104	instit ut jazykových studií	Z	77%	0,0	0,00	0%	0%
U04L3501	Francouzský jazyk 3-1	32104	instit ut jazykových studií	Z	100%	0,0	0,00	0%	0%
U04L3502	Španělský jazyk 3-1	32104	instit ut jazykových studií	Z	89%	0,0	0,00	0%	0%
U04L1101	Anglický jazyk 1	32104	instit ut jazykových studií	Z	81%	0,0	0,00	0%	0%
U16C1101	Základy managementu	32116	instit ut manažerských studií	Z,ZK	84%	3,8	1,34	84%	17%
U63C1101	Matematika 1	32163	instit ut ekonomických studií	Z,ZK	85%	2,9	1,65	84%	4%
U63C1301	Podniková ekonomika	32163	instit ut ekonomických studií	Z,ZK	82%	3,4	1,53	80%	6%
U63C1401	Informatika	32163	instit ut ekonomických studií	ZK	78%	4,0	1,57	68%	28%
U51C1501	Filozofie	32151	inst. ped. a psychologických studií	Z,ZK	100%	1,0	0,00	100%	0%
U51C4201	Didaktika odborných předmětů	32151	inst. ped. a psychologických studií	Z,ZK	82%	2,3	1,84	82%	0%
U63C1302	Logika	32163	instit ut ekonomických studií	ZK	90%	1,6	1,50	90%	0%
U16C1102	Etika	32116	instit ut manažerských studií	Z	100%	0,0	0,00	0%	0%
U51C1102	Obecné otázky výchovy a vzdělávání	32151	inst. ped. a psychologických studií	Z,ZK	100%	1,0	0,00	100%	0%
U51C1302	Obecná psychologie a psychologie osobnosti	32151	inst. ped. a psychologických studií	Z,ZK	100%	3,0	0,00	100%	0%
U51C1502	Biologie člověka	32151	inst. ped. a psychologických studií	Z,ZK	100%	3,0	0,00	100%	0%
U63C1402	Počítacová gramotnost	32163	instit ut ekonomických studií	KZ	100%	4,5	0,50	100%	50%
U04L3103	Anglický jazyk	32104	instit ut jazykových studií	KZ	100%	2,1	1,02	100%	2%
U51C3102	Sociální výchova	32151	inst. ped. a psychologických studií	ZK	98%	1,9	1,23	98%	4%
U51C3301	Sociální psychologie	32151	inst. ped. a psychologických studií	ZK	97%	3,1	1,02	97%	4%
U51C0305	Sociálně psychologický trénink	32151	inst. ped. a psychologických studií	Z	63%	0,0	0,00	0%	0%
G00C3101	Projekt diplomové práce	32000	Masarykův ústav vyšších studií	Z	80%	0,0	0,00	0%	0%
G63C1301	Rízení podnikových financí	32163	instit ut ekonomických studií	Z,ZK	71%	2,7	2,19	71%	0%
G16C1401	Marketing inovací	32116	instit ut manažerských studií	Z,ZK	65%	3,4	2,11	63%	4%
G16C1201	Projektové řízení	32116	instit ut manažerských studií	Z,ZK	68%	3,4	1,96	68%	3%
G16E1201	Standards of Project Management	32116	instit ut manažerských studií	Z,ZK	79%	3,3	1,68	79%	7%
G16E1301	Business Process Management and Production Systems	32116	instit ut manažerských studií	Z,ZK	0%	6,0	0,00	0%	0%
G63E1301	Corporate Financial Management	32163	instit ut ekonomických studií	Z,ZK	73%	2,7	2,25	70%	12%
G65E1301	Smart Cities and Regions	32165	inst. veř. správy a region.studií	Z,ZK	39%	4,2	2,30	39%	0%
G16C3102	Rízení inovací a inovační projekt	32116	instit ut manažerských studií	Z,ZK	87%	2,4	1,52	85%	0%
G16E0501	Social Competences in Project and Process Management	32116	instit ut manažerských studií	Z	100%	0,0	0,00	0%	0%
G63E3301	Economic and Financial Modelling	32163	instit ut ekonomických studií	KZ	78%	2,1	2,05	78%	0%
G16E3301	Six Sigma	32116	instit ut manažerských studií	ZK	83%	2,9	1,78	83%	4%
G04E4201	Concept Note	32104	instit ut jazykových studií	Z	57%	0,0	0,00	0%	0%
G16C0101	Balanced Scorecard	32116	instit ut manažerských studií	Z,ZK	90%	1,8	1,44	90%	0%
G88E0205	Zahraniční praxe	32000	Masarykův ústav vyšších studií	Z	100%	0,0	0,00	0%	0%
U51C5201	Vybrané kapitoly z didaktiky odborných předmětů	32151	inst. ped. a psychologických studií	Z,ZK	89%	2,7	1,49	89%	3%
U51C0102	Vzdělávání pracovníků ve firmách	32151	inst. ped. a psychologických studií	Z	79%	0,0	0,00	0%	0%
U65C0301	Školské zákony v praxi	32165	inst. veř. správy a region.studií	Z	92%	0,0	0,00	0%	0%
U77C0002	Technologie dopravy	32116	instit ut manažerských studií	ZK	95%	1,7	1,23	95%	1%
U88E0205	Zahraniční praxe	32000	Masarykův ústav vyšších studií	Z	50%	0,0	0,00	0%	0%
G04E0201	English for Intercultural Communication	32104	instit ut jazykových studií	Z,ZK	88%	1,9	1,62	88%	0%
G00C4101	Diplomová práce	32000	Masarykův ústav vyšších studií	Z	100%	0,0	0,00	0%	0%
U51C2301	Manažerská psychologie	32151	inst. ped. a psychologických studií	ZK	94%	2,3	1,35	94%	1%
U65C2301	Právo	32165	inst. veř. správy a region.studií	ZK	100%	1,0	0,00	100%	0%
G65E3101	City Competitiveness	32165	inst. veř. správy a region.studií	ZK	86%	2,9	1,58	86%	0%
U00C6101	Bakalářská práce	32000	Masarykův ústav vyšších studií	Z	100%	0,0	0,00	0%	0%
U04E0201	Networking in English	32104	instit ut jazykových studií	ZK	89%	1,8	1,50	89%	0%
U16C5402	Design a brand management	32116	instit ut manažerských studií	ZK	100%	1,7	0,98	100%	5%
U51C5401	Leadership a vzdělávání zaměstnanců	32151	inst. ped. a psychologických studií	Z,ZK	91%	2,1	1,47	91%	0%
U63C5302	Manažerské nástroje a propočty	32163	instit ut ekonomických studií	Z,ZK	94%	1,4	1,16	94%	0%
U65C5301	Pracovní právo	32165	inst. veř. správy a region.studií	ZK	91%	2,4	1,30	91%	0%
U04E0204	Critical Thinking	32104	instit ut jazykových studií	ZK	85%	1,8	1,79	85%	0%
U16C5401	Marketingový výzkum	32116	instit ut manažerských studií	Z,ZK	97%	3,1	1,39	91%	17%
U16E0101	Corporate Social Responsibility	32116	instit ut manažerských studií	Z,ZK	90%	2,1	1,38	90%	0%
U16E0102	Cross-cultural Management	32116	instit ut manažerských studií	Z,ZK	94%	3,0	1,12	94%	0%
U16E0501	Talent Management	32116	instit ut manažerských studií	Z,ZK	94%	2,3	1,27	94%	0%
G65E4101	European Union and Regional Policy	32165	inst. veř. správy a region.studií	ZK	76%	2,9	1,83	76%	0%
G77C0001	Hodnocení vlivu vědy a techniky	32000	Masarykův ústav vyšších studií	ZK	89%	2,1	1,45	89%	0%
U51C2302	Pedagogická psychologie	32151	inst. ped. a psychologických studií	Z,ZK	100%	1,0	0,00	100%	0%
U00C6103	Tvorba bakalářské práce	32000	Masarykův ústav vyšších studií	Z	53%	0,0	0,00	0%	0%
U16C5302	Bezpečnost a ochrana zdraví při práci	32116	instit ut manažerských studií	ZK	91%	2,4	1,31	91%	0%
U65C6301	Právní aspekty ochrany spotřebitele	32165	inst. veř. správy a region.studií	ZK	100%	2,2	0,89	100%	3%
G16C3101	Strategické řízení	32116	instit ut manažerských studií	Z,ZK	88%	3,0	1,48	87%	4%
G63C3201	Makroekonomická teorie	32163	instit ut ekonomických studií	ZK	86%	2,7	1,63	80%	2%
G77C0003	Projekty v dopravě	32000	Masarykův ústav vyšších studií	ZK	78%	3,0	1,83	78%	0%
G77C0004	Technologie pro Smart Cities	32000	Masarykův ústav vyšších studií	ZK	70%	2,9	2,12	70%	0%
U51C3201	Elektronické vzdělávání	32151	inst. ped. a psychologických studií	Z,ZK	85%	2,5	1,66	85%	0%
U00C0101	Projekt bakalářské práce	32000	Masarykův ústav vyšších studií	KZ	85%	1,9	1,85	85%	2%
U63C3202	Základy ekonomie	32163	instit ut ekonomických studií	Z,ZK	96%	4,1	1,12	88%	46%
U63C4402	Informační a komunikační technologie ve vzdělávání	32163	instit ut ekonomických studií	Z,ZK	95%	2,5	1,24	95%	0%

Kód	Název	Kód katedry	Název katedry	Zp. zakončení	MÚ	SP	SOSV	FR	EFR
U77C0003	Ekologie a technika	32000	Masarykův ústav vyšších studií	Z,ZK	100%	2,5	1,53	100%	25%
U77C0004	Materiály technické praxe	32000	Masarykův ústav vyšších studií	ZK	91%	2,5	1,33	91%	0%
U16C3501	Rízení lidských zdrojů	32116	instit ut manažerských studií	ZK	93%	1,7	1,33	93%	0%
U63C3201	Mikroekonomie	32163	instit ut ekonomických studií	ZK	89%	3,2	1,61	74%	15%
U63C3401	Informační systémy a projektování	32163	instit ut ekonomických studií	ZK	92%	2,9	1,64	86%	13%
U77C0006	Umělá inteligence	32000	Masarykův ústav vyšších studií	Z,ZK	78%	3,9	1,31	76%	5%
U63C5101	Operační výzkum	32163	instit ut ekonomických studií	Z,ZK	87%	4,3	1,13	42%	34%
U16E1101	Principles of Management	32116	instit ut manažerských studií	Z,ZK	82%	1,9	1,93	82%	0%
G16C0601	Technologické prognózy	32000	Masarykův ústav vyšších studií	Z,ZK	91%	1,5	1,44	91%	0%
G77C2011	Průmysl 4.0	32000	Masarykův ústav vyšších studií	Z,ZK	100%	1,0	0,00	100%	0%
S04L0101	English 1	32000	Masarykův ústav vyšších studií	Z	0%	0,0	0,00	0%	0%
S04E0101	Primer in Communication 1	32000	Masarykův ústav vyšších studií	Z	0%	0,0	0,00	0%	0%
G16E1401	Marketing Innovations	32116	instit ut manažerských studií	Z,ZK	80%	2,8	1,86	80%	0%
U00C5101	Propedeutikum pedagogické praxe	32151	inst. ped. a psychologických studií	KZ	89%	2,7	1,59	89%	5%
U16C5301	Zásady BOZP a PO	32116	instit ut manažerských studií	Z	95%	0,0	0,00	0%	0%
U63C5303	Ekonomika a vzdělávání	32163	instit ut ekonomických studií	KZ	93%	2,9	1,47	93%	9%
U51C5101	Sociální pedagogika	32151	inst. ped. a psychologických studií	Z,ZK	100%	1,8	1,41	100%	8%
U51C5202	Didaktika odborného vyučování	32151	inst. ped. a psychologických studií	Z,ZK	92%	1,7	1,38	92%	0%
U51C5203	Mediaální názornost ve výuce technických předmětů	32151	inst. ped. a psychologických studií	KZ	100%	1,8	1,12	100%	8%
U51C5301	Duševní hygiena a stres	32151	inst. ped. a psychologických studií	Z	93%	0,0	0,00	0%	0%
U04L1111	Anglický jazyk 1	32104	instit ut jazykových studií	Z	94%	0,0	0,00	0%	0%
U77C0008	Úvod do kybernetické a informační bezpečnosti	32000	Masarykův ústav vyšších studií	ZK	97%	1,7	1,04	97%	0%
U63C5301	Finanční a daňový systém	32163	instit ut ekonomických studií	ZK	95%	2,8	1,03	94%	2%
U63C5402	Zpracování podnikových dat	32163	instit ut ekonomických studií	Z,ZK	94%	3,3	1,30	94%	14%
G63C1102	Statistická analýza	32163	instit ut ekonomických studií	Z,ZK	76%	2,8	1,95	76%	0%
G16E1302	Lean Manufacturing	32116	instit ut manažerských studií	Z,ZK	58%	4,3	1,69	58%	8%
G77C0007	Komunikační systémy a sítě	32000	Masarykův ústav vyšších studií	ZK	95%	2,9	1,45	30%	15%
G77C0009	Zavádění a řízení informační bezpečnosti	32000	Masarykův ústav vyšších studií	ZK	92%	1,5	1,39	92%	0%
G16E0201	Agile BootCamp	32116	instit ut manažerských studií	KZ	100%	1,0	0,00	100%	0%
K16C1401	Marketing inovací	32116	instit ut manažerských studií	Z,ZK	71%	3,1	2,07	69%	3%
K63C1301	Rízení podnikových financí	32163	instit ut ekonomických studií	Z,ZK	83%	2,4	1,71	83%	0%
K63C2301	Controllingové řízení	32163	instit ut ekonomických studií	Z,ZK	83%	2,2	1,81	83%	0%
K16C1201	Projektové řízení	32116	instit ut manažerských studií	Z,ZK	69%	3,7	1,77	69%	1%
K16E1201	Standards of Project Management	32116	instit ut manažerských studií	Z,ZK	71%	4,0	1,57	69%	13%
K16E1302	Lean Manufacturing	32116	instit ut manažerských studií	Z,ZK	54%	3,7	2,15	54%	0%
U65C3301	Právo	32165	inst. vef. správy a region.studií	ZK	92%	2,7	1,65	87%	13%
U00C4104	Základy odborné práce	32000	Masarykův ústav vyšších studií	Z	100%	0,0	0,00	0%	0%
K63C3201	Makroekonomická teorie	32163	instit ut ekonomických studií	ZK	86%	2,4	1,65	83%	0%
K77C0007	Komunikační systémy a sítě	32000	Masarykův ústav vyšších studií	ZK	89%	3,4	1,50	83%	17%
K16C3102	Rízení inovací a inovační projekt	32116	instit ut manažerských studií	Z,ZK	90%	1,7	1,55	90%	3%
K00C3101	Projekt diplomové práce	32000	Masarykův ústav vyšších studií	Z	100%	0,0	0,00	0%	0%
K16C3101	Strategické řízení	32116	instit ut manažerských studií	Z,ZK	87%	2,9	1,34	87%	3%
K16E3301	Six Sigma	32116	instit ut manažerských studií	ZK	94%	3,3	1,10	94%	6%
K16C3103	Rozhodovací analýza	32116	instit ut manažerských studií	Z,ZK	86%	3,7	1,58	55%	21%
U00C6102	Pedagogická praxe	32000	Masarykův ústav vyšších studií	KZ	64%	3,4	2,06	64%	0%
G16E3303	Supply Chain and Logistics Design	32116	instit ut manažerských studií	Z,ZK	83%	2,4	1,75	67%	0%
K77C0009	Zavádění a řízení informační bezpečnosti	32000	Masarykův ústav vyšších studií	ZK	87%	1,8	1,68	87%	0%
U16E0103	Entrepreneurship and Business Plan	32116	instit ut manažerských studií	Z,ZK	100%	2,3	1,28	100%	6%
U63E0201	Social Determinants of Global Business	32163	instit ut ekonomických studií	ZK	86%	2,9	1,36	86%	0%
K04E4201	Concept Note	32104	instit ut jazykových studií	Z	78%	0,0	0,00	0%	0%
K16E0201	Agile Bootcamp	32116	instit ut manažerských studií	KZ	100%	1,0	0,00	100%	0%
K16C0101	Balanced Scorecard	32116	instit ut manažerských studií	Z,ZK	95%	1,6	1,13	95%	0%
K65C0103	Public Relations	32165	inst. vef. správy a region.studií	Z,ZK	79%	2,6	1,99	79%	0%
K66C0101	Odrazy technických inovací v kultuře	32000	Masarykův ústav vyšších studií	ZK	100%	1,0	0,00	100%	0%
G65C0103	Public Relations	32165	inst. vef. správy a region.studií	Z,ZK	86%	1,9	1,73	86%	0%
G16C3103	Rozhodovací analýza	32116	instit ut manažerských studií	Z,ZK	84%	3,8	1,62	56%	23%
U51C0107	Jak lépe učit - metody konstruktivistického učení	32151	inst. ped. a psychologických studií	Z	100%	0,0	0,00	0%	0%
K00C4102	Diplomová práce	32000	Masarykův ústav vyšších studií	Z	100%	0,0	0,00	0%	0%
G00C4102	Diplomová práce	32000	Masarykův ústav vyšších studií	Z	67%	0,0	0,00	0%	0%
U16E0104	International Trade and Finance	32116	instit ut manažerských studií	Z,ZK	100%	2,0	0,00	100%	0%
U63C0401	Učíme v MS Teams	32163	instit ut ekonomických studií	Z	82%	0,0	0,00	0%	0%
U51C0108	Profesní vzdělávání a rozvoj dospělých	32151	inst. ped. a psychologických studií	Z	100%	0,0	0,00	0%	0%

Statistika zkoušek po předmětech

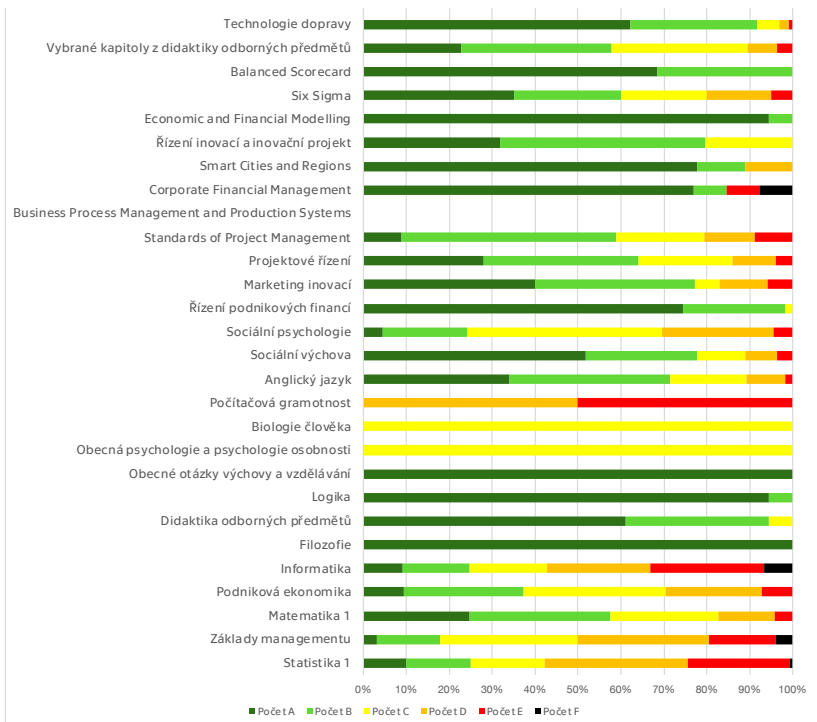
Kód	Název	Počet A	Počet B	Počet C	Počet D	Počet E	Počet F
U63C3101	Statistika 1	14	21	24	47	33	1
U16C1101	Základy managementu	4	19	41	39	20	5
U63C1101	Matematika 1	40	53	41	21	7	0
U63C1301	Podniková ekonomika	13	39	46	31	10	0
U63C1401	Informatika	12	21	24	32	35	9
U51C1501	Filozofie	1	0	0	0	0	0
U51C4201	Didaktika odborných předmětů	11	6	1	0	0	0
U63C3102	Logika	17	1	0	0	0	0
U51C1102	Obecné otázky výchovy a vzdělávání	2	0	0	0	0	0
U51C1302	Obecná psychologie a psychologie osobnosti	0	0	1	0	0	0
U51C1502	Biologie člověka	0	0	1	0	0	0
U63C1402	Počítačová gramotnost	0	0	0	1	1	0
U04L3103	Anglický jazyk	19	21	10	5	1	0
U51C3102	Sociální výchova	28	14	6	4	2	0
U51C3301	Sociální psychologie	3	13	30	17	3	0
G63C1301	Řízení podnikových financí	41	13	1	0	0	0
G16C1401	Marketing inovací	14	13	2	4	2	0
G16C1201	Projektové řízení	14	18	11	5	2	0
G16E1201	Standards of Project Management	3	17	7	4	3	0
G16E1301	Business Process Management and Production Systems	0	0	0	0	0	0
G63E1301	Corporate Financial Management	20	2	0	0	2	2
G65E1301	Smart Cities and Regions	7	1	0	1	0	0
G16C3102	Řízení inovací a inovační projekt	22	33	14	0	0	0
G63E3301	Economic and Financial Modelling	17	1	0	0	0	0
G16E3301	Six Sigma	7	5	4	3	1	0
G16C0101	Balanced Scorecard	13	6	0	0	0	0
U51C5201	Vybrané kapitoly z didaktiky odborných předmětů	13	20	18	4	2	0
U77C0002	Technologie dopravy	61	29	5	2	1	0
G04E0201	English for Intercultural Communication	10	4	0	0	0	0
U51C2301	Manažerská psychologie	41	56	20	15	1	0
U65C2301	Právo	1	0	0	0	0	0
G65E3101	City Competitiveness	5	5	6	3	0	0
U04E0201	Networking in English	11	6	0	0	0	0
U16C5402	Design a brand management	20	14	2	0	2	0
U51C5401	Leadership a vzdělávání zaměstnanců	16	8	6	1	0	0
U63C5302	Manažerské nástroje a propočty	30	4	0	0	0	0
U65C5301	Pracovní právo	6	18	6	0	0	0
U04E0204	Critical Thinking	17	0	0	0	0	0
U16C5401	Marketingový výzkum	5	8	8	7	6	0
U16E0101	Corporate Social Responsibility	8	18	0	0	0	0
U16E0102	Cross-cultural Management	3	4	17	5	0	0
U16E0501	Talent Management	5	6	4	1	0	0
G65E4101	European Union and Regional Policy	4	5	4	0	0	0
G77C0001	Hodnocení vlivu vědy a techniky	3	5	0	0	0	0
U51C2302	Pedagogická psychologie	1	0	0	0	0	0
U16C5302	Bezpečnost a ochrana zdraví při práci	7	15	9	0	0	0
U65C6301	Právní aspekty ochrany spotřebitele	7	17	10	1	1	0
G16C3101	Strategické řízení	11	22	25	11	3	0
G63C3201	Makroekonomická teorie	19	33	13	4	2	0
G77C0003	Projekty v dopravě	2	3	1	1	0	0
G77C0004	Technologie pro Smart Cities	4	2	1	0	0	0
U51C3201	Elektronické vzdělávání	6	9	1	1	0	0
U00C0101	Projekt bakalářské práce	42	1	0	0	1	0
U63C3202	Základy ekonomie	1	4	14	11	25	1
U63C4402	Informační a komunikační technologie ve vzdělávání	11	24	11	8	0	0
U77C0003	Ekologie a technika	18	18	7	0	14	0
U77C0004	Materiály technické praxe	14	24	22	0	0	0
U16C3501	Řízení lidských zdrojů	87	35	9	1	0	0
U63C3201	Mikroekonomie	34	43	31	38	22	7
U63C3401	Informační systémy a projektování	41	25	24	25	17	1
U77C0006	Umělá inteligence	0	7	17	17	2	1
U63C5101	Operační výzkum	2	5	21	36	36	3
U16E1101	Principles of Management	9	0	0	0	0	0
G16C0601	Technologické prognózy	20	0	0	0	0	0
G77C2011	Průmysl 4.0	1	0	0	0	0	0
G16E1401	Marketing Innovations	7	4	3	2	0	0
U00C5101	Propedeutikum pedagogické praxe	11	15	7	4	2	0
U63C5303	Ekonomika a vzdělávání	9	11	11	6	4	0
U51C5101	Sociální pedagogika	9	1	0	2	1	0
U51C5202	Didaktika odborného vyučování	9	2	1	0	0	0
U51C5203	Mediální názornost ve výuce technických předmětů	7	4	1	0	1	0
U77C0008	Úvod do kybernetické a informační bezpečnosti	58	26	14	0	0	0
U63C5301	Finanční a daňový systém	2	52	46	7	2	0



U63C5402	Zpracování podnikových dat	2	9	10	7	5	0
G63C1102	Statistická analýza	34	16	16	2	0	0
G16E1302	Lean Manufacturing	0	3	2	1	1	0
G77C0007	Komunikační systémy a sítě	3	7	4	2	3	0
G77C0009	Zavádění a řízení informační bezpečnosti	31	2	1	0	0	0
G16E0201	Agile BootCamp	11	0	0	0	0	0
K16C1401	Marketing inovací	21	17	5	3	2	0
K63C1301	Řízení podnikových financí	22	34	2	0	0	0
K63C2301	Controllingové řízení	38	19	1	0	0	0
K16C1201	Projektové řízení	7	14	17	8	1	0
K16E1201	Standards of Project Management	1	9	10	8	4	2
K16E1302	Lean Manufacturing	4	8	1	0	0	0
U65C3301	Právo	48	39	21	17	18	2
K63C3201	Makroekonomická teorie	12	6	7	0	0	0
K77C0007	Komunikační systémy a sítě	1	6	2	4	3	0
K16C3102	Řízení inovací a inovační projekt	22	2	2	0	0	1
K16C3101	Strategické řízení	2	10	14	0	0	1
K16E3301	Six Sigma	0	4	6	4	1	0
K16C3103	Rozhodovací analýza	3	6	2	8	6	0
U00C6102	Pedagogická praxe	2	4	1	0	0	0
G16E3303	Supply Chain and Logistics Design	5	3	2	0	0	0
K77C0009	Zavádění a řízení informační bezpečnosti	11	2	0	0	0	0
U16E0103	Entrepreneurship and Business Plan	7	4	3	3	1	0
U63E0201	Social Determinants of Global Business	0	4	2	0	0	0
K16E0201	Agile Bootcamp	3	0	0	0	0	0
K16C0101	Balanced Scorecard	11	7	0	0	0	0
K65C0103	Public Relations	7	2	1	1	0	0
K66C0101	Odrazy technických inovací v kultuře	1	0	0	0	0	0
G65C0103	Public Relations	5	1	0	0	0	0
G16C3103	Rozhodovací analýza	11	8	12	18	18	0
U16E0104	International Trade and Finance	0	4	0	0	0	0

## Analýza úspěšnosti B201





**Fakulta 32000 - Masarykův ústav vyšších studií**  
**Semestr B201 - Zimní 2020/2021**

**Statistika zkoušek po předmětech**

Kód	Název	Kód katedry	Název katedry	Zp. zakončení	MÚ	SP	SOSV	FR	EFR
U63C3101	Statistika 1	32163	instit ut ekonomických studií	Z,ZK	92%	3,7	1,40	89%	23%
U04L3101	Anglický jazyk 3	32104	instit ut jazykových studií	Z	92%	0,0	0,00	0%	0%
U04L3102	Anglický jazyk 3-1	32104	instit ut jazykových studií	Z	85%	0,0	0,00	0%	0%
U04L3401	Německý jazyk 3-1	32104	instit ut jazykových studií	Z	77%	0,0	0,00	0%	0%
U04L3501	Francouzský jazyk 3-1	32104	instit ut jazykových studií	Z	100%	0,0	0,00	0%	0%
U04L3502	Španělský jazyk 3-1	32104	instit ut jazykových studií	Z	89%	0,0	0,00	0%	0%
U04L1101	Anglický jazyk 1	32104	instit ut jazykových studií	Z	81%	0,0	0,00	0%	0%
U16C1101	Základy managementu	32116	instit ut manažerských studií	Z,ZK	84%	3,8	1,34	84%	17%
U63C1101	Matematika 1	32163	instit ut ekonomických studií	Z,ZK	85%	2,9	1,65	84%	4%
U63C1301	Podniková ekonomika	32163	instit ut ekonomických studií	Z,ZK	82%	3,4	1,53	80%	6%
U63C1401	Informatika	32163	instit ut ekonomických studií	ZK	78%	4,0	1,57	68%	28%
U51C1501	Filozofie	32151	inst. ped. a psychologických studií	Z,ZK	100%	1,0	0,00	100%	0%
U51C4201	Didaktika odborných předmětů	32151	inst. ped. a psychologických studií	Z,ZK	82%	2,3	1,84	82%	0%
U63C1302	Logika	32163	instit ut ekonomických studií	ZK	90%	1,6	1,50	90%	0%
U16C1102	Etika	32116	instit ut manažerských studií	Z	100%	0,0	0,00	0%	0%
U51C1102	Obecné otázky výchovy a vzdělávání	32151	inst. ped. a psychologických studií	Z,ZK	100%	1,0	0,00	100%	0%
U51C1302	Obecná psychologie a psychologie osobnosti	32151	inst. ped. a psychologických studií	Z,ZK	100%	3,0	0,00	100%	0%
U51C1502	Biologie člověka	32151	inst. ped. a psychologických studií	Z,ZK	100%	3,0	0,00	100%	0%
U63C1402	Počítacová gramotnost	32163	instit ut ekonomických studií	KZ	100%	4,5	0,50	100%	50%
U04L3103	Anglický jazyk	32104	instit ut jazykových studií	KZ	100%	2,1	1,02	100%	2%
U51C3102	Sociální výchova	32151	inst. ped. a psychologických studií	ZK	98%	1,9	1,23	98%	4%
U51C3301	Sociální psychologie	32151	inst. ped. a psychologických studií	ZK	97%	3,1	1,02	97%	4%
U51C0305	Sociálně psychologický trénink	32151	inst. ped. a psychologických studií	Z	63%	0,0	0,00	0%	0%
G00C3101	Projekt diplomové práce	32000	Masarykův ústav vyšších studií	Z	80%	0,0	0,00	0%	0%
G63C1301	Rízení podnikových financí	32163	instit ut ekonomických studií	Z,ZK	71%	2,7	2,19	71%	0%
G16C1401	Marketing inovací	32116	instit ut manažerských studií	Z,ZK	65%	3,4	2,11	63%	4%
G16C1201	Projektové řízení	32116	instit ut manažerských studií	Z,ZK	68%	3,4	1,96	68%	3%
G16E1201	Standards of Project Management	32116	instit ut manažerských studií	Z,ZK	79%	3,3	1,68	79%	7%
G16E1301	Business Process Management and Production Systems	32116	instit ut manažerských studií	Z,ZK	0%	6,0	0,00	0%	0%
G63E1301	Corporate Financial Management	32163	instit ut ekonomických studií	Z,ZK	73%	2,7	2,25	70%	12%
G65E1301	Smart Cities and Regions	32165	inst. veř. správy a region.studií	Z,ZK	39%	4,2	2,30	39%	0%
G16C3102	Rízení inovací a inovační projekt	32116	instit ut manažerských studií	Z,ZK	87%	2,4	1,52	85%	0%
G16E0501	Social Competences in Project and Process Management	32116	instit ut manažerských studií	Z	100%	0,0	0,00	0%	0%
G63E3301	Economic and Financial Modelling	32163	instit ut ekonomických studií	KZ	78%	2,1	2,05	78%	0%
G16E3301	Six Sigma	32116	instit ut manažerských studií	ZK	83%	2,9	1,78	83%	4%
G04E4201	Concept Note	32104	instit ut jazykových studií	Z	57%	0,0	0,00	0%	0%
G16C0101	Balanced Scorecard	32116	instit ut manažerských studií	Z,ZK	90%	1,8	1,44	90%	0%
G88E0205	Zahraniční praxe	32000	Masarykův ústav vyšších studií	Z	100%	0,0	0,00	0%	0%
U51C5201	Vybrané kapitoly z didaktiky odborných předmětů	32151	inst. ped. a psychologických studií	Z,ZK	89%	2,7	1,49	89%	3%
U51C0102	Vzdělávání pracovníků ve firmách	32151	inst. ped. a psychologických studií	Z	79%	0,0	0,00	0%	0%
U65C0301	Školské zákony v praxi	32165	inst. veř. správy a region.studií	Z	92%	0,0	0,00	0%	0%
U77C0002	Technologie dopravy	32116	instit ut manažerských studií	ZK	95%	1,7	1,23	95%	1%
U88E0205	Zahraniční praxe	32000	Masarykův ústav vyšších studií	Z	50%	0,0	0,00	0%	0%
G04E0201	English for Intercultural Communication	32104	instit ut jazykových studií	Z,ZK	88%	1,9	1,62	88%	0%
G00C4101	Diplomová práce	32000	Masarykův ústav vyšších studií	Z	100%	0,0	0,00	0%	0%
U51C2301	Manažerská psychologie	32151	inst. ped. a psychologických studií	ZK	94%	2,3	1,35	94%	1%
U65C2301	Právo	32165	inst. veř. správy a region.studií	ZK	100%	1,0	0,00	100%	0%
G65E3101	City Competitiveness	32165	inst. veř. správy a region.studií	ZK	86%	2,9	1,58	86%	0%
U00C6101	Bakalářská práce	32000	Masarykův ústav vyšších studií	Z	100%	0,0	0,00	0%	0%
U04E0201	Networking in English	32104	instit ut jazykových studií	ZK	89%	1,8	1,50	89%	0%
U16C5402	Design a brand management	32116	instit ut manažerských studií	ZK	100%	1,7	0,98	100%	5%
U51C5401	Leadership a vzdělávání zaměstnanců	32151	inst. ped. a psychologických studií	Z,ZK	91%	2,1	1,47	91%	0%
U63C5302	Manažerské nástroje a propočty	32163	instit ut ekonomických studií	Z,ZK	94%	1,4	1,16	94%	0%
U65C5301	Pracovní právo	32165	inst. veř. správy a region.studií	ZK	91%	2,4	1,30	91%	0%
U04E0204	Critical Thinking	32104	instit ut jazykových studií	ZK	85%	1,8	1,79	85%	0%
U16C5401	Marketingový výzkum	32116	instit ut manažerských studií	Z,ZK	97%	3,1	1,39	91%	17%
U16E0101	Corporate Social Responsibility	32116	instit ut manažerských studií	Z,ZK	90%	2,1	1,38	90%	0%
U16E0102	Cross-cultural Management	32116	instit ut manažerských studií	Z,ZK	94%	3,0	1,12	94%	0%
U16E0501	Talent Management	32116	instit ut manažerských studií	Z,ZK	94%	2,3	1,27	94%	0%
G65E4101	European Union and Regional Policy	32165	inst. veř. správy a region.studií	ZK	76%	2,9	1,83	76%	0%
G77C0001	Hodnocení vlivu vědy a techniky	32000	Masarykův ústav vyšších studií	ZK	89%	2,1	1,45	89%	0%
U51C2302	Pedagogická psychologie	32151	inst. ped. a psychologických studií	Z,ZK	100%	1,0	0,00	100%	0%
U00C6103	Tvorba bakalářské práce	32000	Masarykův ústav vyšších studií	Z	53%	0,0	0,00	0%	0%
U16C5302	Bezpečnost a ochrana zdraví při práci	32116	instit ut manažerských studií	ZK	91%	2,4	1,31	91%	0%
U65C6301	Právní aspekty ochrany spotřebitele	32165	inst. veř. správy a region.studií	ZK	100%	2,2	0,89	100%	3%
G16C3101	Strategické řízení	32116	instit ut manažerských studií	Z,ZK	88%	3,0	1,48	87%	4%
G63C3201	Makroekonomická teorie	32163	instit ut ekonomických studií	ZK	86%	2,7	1,63	80%	2%
G77C0003	Projekty v dopravě	32000	Masarykův ústav vyšších studií	ZK	78%	3,0	1,83	78%	0%
G77C0004	Technologie pro Smart Cities	32000	Masarykův ústav vyšších studií	ZK	70%	2,9	2,12	70%	0%
U51C3201	Elektronické vzdělávání	32151	inst. ped. a psychologických studií	Z,ZK	85%	2,5	1,66	85%	0%
U00C0101	Projekt bakalářské práce	32000	Masarykův ústav vyšších studií	KZ	85%	1,9	1,85	85%	2%
U63C3202	Základy ekonomie	32163	instit ut ekonomických studií	Z,ZK	96%	4,1	1,12	88%	46%
U63C4402	Informační a komunikační technologie ve vzdělávání	32163	instit ut ekonomických studií	Z,ZK	95%	2,5	1,24	95%	0%

Kód	Název	Kód katedry	Název katedry	Zp. zakončení	MÚ	SP	SOSV	FR	EFR
U77C0003	Ekologie a technika	32000	Masarykův ústav vyšších studií	Z,ZK	100%	2,5	1,53	100%	25%
U77C0004	Materiály technické praxe	32000	Masarykův ústav vyšších studií	ZK	91%	2,5	1,33	91%	0%
U16C3501	Rízení lidských zdrojů	32116	instit ut manažerských studií	ZK	93%	1,7	1,33	93%	0%
U63C3201	Mikroekonomie	32163	instit ut ekonomických studií	ZK	89%	3,2	1,61	74%	15%
U63C3401	Informační systémy a projektování	32163	instit ut ekonomických studií	ZK	92%	2,9	1,64	86%	13%
U77C0006	Umělá inteligence	32000	Masarykův ústav vyšších studií	Z,ZK	78%	3,9	1,31	76%	5%
U63C5101	Operační výzkum	32163	instit ut ekonomických studií	Z,ZK	87%	4,3	1,13	42%	34%
U16E1101	Principles of Management	32116	instit ut manažerských studií	Z,ZK	82%	1,9	1,93	82%	0%
G16C0601	Technologické prognózy	32000	Masarykův ústav vyšších studií	Z,ZK	91%	1,5	1,44	91%	0%
G77C2011	Průmysl 4.0	32000	Masarykův ústav vyšších studií	Z,ZK	100%	1,0	0,00	100%	0%
S04L0101	English 1	32000	Masarykův ústav vyšších studií	Z	0%	0,0	0,00	0%	0%
S04E0101	Primer in Communication 1	32000	Masarykův ústav vyšších studií	Z	0%	0,0	0,00	0%	0%
G16E1401	Marketing Innovations	32116	instit ut manažerských studií	Z,ZK	80%	2,8	1,86	80%	0%
U00C5101	Propedeutikum pedagogické praxe	32151	inst. ped. a psychologických studií	KZ	89%	2,7	1,59	89%	5%
U16C5301	Zásady BOZP a PO	32116	instit ut manažerských studií	Z	95%	0,0	0,00	0%	0%
U63C5303	Ekonomika a vzdělávání	32163	instit ut ekonomických studií	KZ	93%	2,9	1,47	93%	9%
U51C5101	Sociální pedagogika	32151	inst. ped. a psychologických studií	Z,ZK	100%	1,8	1,41	100%	8%
U51C5202	Didaktika odborného vyučování	32151	inst. ped. a psychologických studií	Z,ZK	92%	1,7	1,38	92%	0%
U51C5203	Mediaální názornost ve výuce technických předmětů	32151	inst. ped. a psychologických studií	KZ	100%	1,8	1,12	100%	8%
U51C5301	Duševní hygiena a stres	32151	inst. ped. a psychologických studií	Z	93%	0,0	0,00	0%	0%
U04L1111	Anglický jazyk 1	32104	instit ut jazykových studií	Z	94%	0,0	0,00	0%	0%
U77C0008	Úvod do kybernetické a informační bezpečnosti	32000	Masarykův ústav vyšších studií	ZK	97%	1,7	1,04	97%	0%
U63C5301	Finanční a daňový systém	32163	instit ut ekonomických studií	ZK	95%	2,8	1,03	94%	2%
U63C5402	Zpracování podnikových dat	32163	instit ut ekonomických studií	Z,ZK	94%	3,3	1,30	94%	14%
G63C1102	Statistická analýza	32163	instit ut ekonomických studií	Z,ZK	76%	2,8	1,95	76%	0%
G16E1302	Lean Manufacturing	32116	instit ut manažerských studií	Z,ZK	58%	4,3	1,69	58%	8%
G77C0007	Komunikační systémy a sítě	32000	Masarykův ústav vyšších studií	ZK	95%	2,9	1,45	30%	15%
G77C0009	Zavádění a řízení informační bezpečnosti	32000	Masarykův ústav vyšších studií	ZK	92%	1,5	1,39	92%	0%
G16E0201	Agile BootCamp	32116	instit ut manažerských studií	KZ	100%	1,0	0,00	100%	0%
K16C1401	Marketing inovací	32116	instit ut manažerských studií	Z,ZK	71%	3,1	2,07	69%	3%
K63C1301	Rízení podnikových financí	32163	instit ut ekonomických studií	Z,ZK	83%	2,4	1,71	83%	0%
K63C2301	Controllingové řízení	32163	instit ut ekonomických studií	Z,ZK	83%	2,2	1,81	83%	0%
K16C1201	Projektové řízení	32116	instit ut manažerských studií	Z,ZK	69%	3,7	1,77	69%	1%
K16E1201	Standards of Project Management	32116	instit ut manažerských studií	Z,ZK	71%	4,0	1,57	69%	13%
K16E1302	Lean Manufacturing	32116	instit ut manažerských studií	Z,ZK	54%	3,7	2,15	54%	0%
U65C3301	Právo	32165	inst. vef. správy a region.studií	ZK	92%	2,7	1,65	87%	13%
U00C4104	Základy odborné práce	32000	Masarykův ústav vyšších studií	Z	100%	0,0	0,00	0%	0%
K63C3201	Makroekonomická teorie	32163	instit ut ekonomických studií	ZK	86%	2,4	1,65	83%	0%
K77C0007	Komunikační systémy a sítě	32000	Masarykův ústav vyšších studií	ZK	89%	3,4	1,50	83%	17%
K16C3102	Rízení inovací a inovační projekt	32116	instit ut manažerských studií	Z,ZK	90%	1,7	1,55	90%	3%
K00C3101	Projekt diplomové práce	32000	Masarykův ústav vyšších studií	Z	100%	0,0	0,00	0%	0%
K16C3101	Strategické řízení	32116	instit ut manažerských studií	Z,ZK	87%	2,9	1,34	87%	3%
K16E3301	Six Sigma	32116	instit ut manažerských studií	ZK	94%	3,3	1,10	94%	6%
K16C3103	Rozhodovací analýza	32116	instit ut manažerských studií	Z,ZK	86%	3,7	1,58	55%	21%
U00C6102	Pedagogická praxe	32000	Masarykův ústav vyšších studií	KZ	64%	3,4	2,06	64%	0%
G16E3303	Supply Chain and Logistics Design	32116	instit ut manažerských studií	Z,ZK	83%	2,4	1,75	67%	0%
K77C0009	Zavádění a řízení informační bezpečnosti	32000	Masarykův ústav vyšších studií	ZK	87%	1,8	1,68	87%	0%
U16E0103	Entrepreneurship and Business Plan	32116	instit ut manažerských studií	Z,ZK	100%	2,3	1,28	100%	6%
U63E0201	Social Determinants of Global Business	32163	instit ut ekonomických studií	ZK	86%	2,9	1,36	86%	0%
K04E4201	Concept Note	32104	instit ut jazykových studií	Z	78%	0,0	0,00	0%	0%
K16E0201	Agile Bootcamp	32116	instit ut manažerských studií	KZ	100%	1,0	0,00	100%	0%
K16C0101	Balanced Scorecard	32116	instit ut manažerských studií	Z,ZK	95%	1,6	1,13	95%	0%
K65C0103	Public Relations	32165	inst. vef. správy a region.studií	Z,ZK	79%	2,6	1,99	79%	0%
K66C0101	Odrazy technických inovací v kultuře	32000	Masarykův ústav vyšších studií	ZK	100%	1,0	0,00	100%	0%
G65C0103	Public Relations	32165	inst. vef. správy a region.studií	Z,ZK	86%	1,9	1,73	86%	0%
G16C3103	Rozhodovací analýza	32116	instit ut manažerských studií	Z,ZK	84%	3,8	1,62	56%	23%
U51C0107	Jak lépe učit - metody konstruktivistického učení	32151	inst. ped. a psychologických studií	Z	100%	0,0	0,00	0%	0%
K00C4102	Diplomová práce	32000	Masarykův ústav vyšších studií	Z	100%	0,0	0,00	0%	0%
G00C4102	Diplomová práce	32000	Masarykův ústav vyšších studií	Z	67%	0,0	0,00	0%	0%
U16E0104	International Trade and Finance	32116	instit ut manažerských studií	Z,ZK	100%	2,0	0,00	100%	0%
U63C0401	Učíme v MS Teams	32163	instit ut ekonomických studií	Z	82%	0,0	0,00	0%	0%
U51C0108	Profesní vzdělávání a rozvoj dospělých	32151	inst. ped. a psychologických studií	Z	100%	0,0	0,00	0%	0%

Statistika zkoušek po předmětech

Kód	Název	Počet A	Počet B	Počet C	Počet D	Počet E	Počet F
U63C3101	Statistika 1	14	21	24	47	33	1
U16C1101	Základy managementu	4	19	41	39	20	5
U63C1101	Matematika 1	40	53	41	21	7	0
U63C1301	Podniková ekonomika	13	39	46	31	10	0
U63C1401	Informatika	12	21	24	32	35	9
U51C1501	Filozofie	1	0	0	0	0	0
U51C4201	Didaktika odborných předmětů	11	6	1	0	0	0
U63C3102	Logika	17	1	0	0	0	0
U51C1102	Obecné otázky výchovy a vzdělávání	2	0	0	0	0	0
U51C1302	Obecná psychologie a psychologie osobnosti	0	0	1	0	0	0
U51C1502	Biologie člověka	0	0	1	0	0	0
U63C1402	Počítačová gramotnost	0	0	0	1	1	0
U04L3103	Anglický jazyk	19	21	10	5	1	0
U51C3102	Sociální výchova	28	14	6	4	2	0
U51C3301	Sociální psychologie	3	13	30	17	3	0
G63C1301	Řízení podnikových financí	41	13	1	0	0	0
G16C1401	Marketing inovací	14	13	2	4	2	0
G16C1201	Projektové řízení	14	18	11	5	2	0
G16E1201	Standards of Project Management	3	17	7	4	3	0
G16E1301	Business Process Management and Production Systems	0	0	0	0	0	0
G63E1301	Corporate Financial Management	20	2	0	0	2	2
G65E1301	Smart Cities and Regions	7	1	0	1	0	0
G16C3102	Řízení inovací a inovační projekt	22	33	14	0	0	0
G63E3301	Economic and Financial Modelling	17	1	0	0	0	0
G16E3301	Six Sigma	7	5	4	3	1	0
G16C0101	Balanced Scorecard	13	6	0	0	0	0
U51C5201	Vybrané kapitoly z didaktiky odborných předmětů	13	20	18	4	2	0
U77C0002	Technologie dopravy	61	29	5	2	1	0
G04E0201	English for Intercultural Communication	10	4	0	0	0	0
U51C2301	Manažerská psychologie	41	56	20	15	1	0
U65C2301	Právo	1	0	0	0	0	0
G65E3101	City Competitiveness	5	5	6	3	0	0
U04E0201	Networking in English	11	6	0	0	0	0
U16C5402	Design a brand management	20	14	2	0	2	0
U51C5401	Leadership a vzdělávání zaměstnanců	16	8	6	1	0	0
U63C5302	Manažerské nástroje a propočty	30	4	0	0	0	0
U65C5301	Pracovní právo	6	18	6	0	0	0
U04E0204	Critical Thinking	17	0	0	0	0	0
U16C5401	Marketingový výzkum	5	8	8	7	6	0
U16E0101	Corporate Social Responsibility	8	18	0	0	0	0
U16E0102	Cross-cultural Management	3	4	17	5	0	0
U16E0501	Talent Management	5	6	4	1	0	0
G65E4101	European Union and Regional Policy	4	5	4	0	0	0
G77C0001	Hodnocení vlivu vědy a techniky	3	5	0	0	0	0
U51C2302	Pedagogická psychologie	1	0	0	0	0	0
U16C5302	Bezpečnost a ochrana zdraví při práci	7	15	9	0	0	0
U65C6301	Právní aspekty ochrany spotřebitele	7	17	10	1	1	0
G16C3101	Strategické řízení	11	22	25	11	3	0
G63C3201	Makroekonomická teorie	19	33	13	4	2	0
G77C0003	Projekty v dopravě	2	3	1	1	0	0
G77C0004	Technologie pro Smart Cities	4	2	1	0	0	0
U51C3201	Elektronické vzdělávání	6	9	1	1	0	0
U00C0101	Projekt bakalářské práce	42	1	0	0	1	0
U63C3202	Základy ekonomie	1	4	14	11	25	1
U63C4402	Informační a komunikační technologie ve vzdělávání	11	24	11	8	0	0
U77C0003	Ekologie a technika	18	18	7	0	14	0
U77C0004	Materiály technické praxe	14	24	22	0	0	0
U16C3501	Řízení lidských zdrojů	87	35	9	1	0	0
U63C3201	Mikroekonomie	34	43	31	38	22	7
U63C3401	Informační systémy a projektování	41	25	24	25	17	1
U77C0006	Umělá inteligence	0	7	17	17	2	1
U63C5101	Operační výzkum	2	5	21	36	36	3
U16E1101	Principles of Management	9	0	0	0	0	0
G16C0601	Technologické prognózy	20	0	0	0	0	0
G77C2011	Průmysl 4.0	1	0	0	0	0	0
G16E1401	Marketing Innovations	7	4	3	2	0	0
U00C5101	Propedeutikum pedagogické praxe	11	15	7	4	2	0
U63C5303	Ekonomika a vzdělávání	9	11	11	6	4	0
U51C5101	Sociální pedagogika	9	1	0	2	1	0
U51C5202	Didaktika odborného vyučování	9	2	1	0	0	0
U51C5203	Mediální názornost ve výuce technických předmětů	7	4	1	0	1	0
U77C0008	Úvod do kybernetické a informační bezpečnosti	58	26	14	0	0	0
U63C5301	Finanční a daňový systém	2	52	46	7	2	0

U63C5402	Zpracování podnikových dat	2	9	10	7	5	0
G63C1102	Statistická analýza	34	16	16	2	0	0
G16E1302	Lean Manufacturing	0	3	2	1	1	0
G77C0007	Komunikační systémy a sítě	3	7	4	2	3	0
G77C0009	Zavádění a řízení informační bezpečnosti	31	2	1	0	0	0
G16E0201	Agile BootCamp	11	0	0	0	0	0
K16C1401	Marketing inovací	21	17	5	3	2	0
K63C1301	Řízení podnikových financí	22	34	2	0	0	0
K63C2301	Controllingové řízení	38	19	1	0	0	0
K16C1201	Projektové řízení	7	14	17	8	1	0
K16E1201	Standards of Project Management	1	9	10	8	4	2
K16E1302	Lean Manufacturing	4	8	1	0	0	0
U65C3301	Právo	48	39	21	17	18	2
K63C3201	Makroekonomická teorie	12	6	7	0	0	0
K77C0007	Komunikační systémy a sítě	1	6	2	4	3	0
K16C3102	Řízení inovací a inovační projekt	22	2	2	0	0	1
K16C3101	Strategické řízení	2	10	14	0	0	1
K16E3301	Six Sigma	0	4	6	4	1	0
K16C3103	Rozhodovací analýza	3	6	2	8	6	0
U00C6102	Pedagogická praxe	2	4	1	0	0	0
G16E3303	Supply Chain and Logistics Design	5	3	2	0	0	0
K77C0009	Zavádění a řízení informační bezpečnosti	11	2	0	0	0	0
U16E0103	Entrepreneurship and Business Plan	7	4	3	3	1	0
U63E0201	Social Determinants of Global Business	0	4	2	0	0	0
K16E0201	Agile Bootcamp	3	0	0	0	0	0
K16C0101	Balanced Scorecard	11	7	0	0	0	0
K65C0103	Public Relations	7	2	1	1	0	0
K66C0101	Odrazy technických inovací v kultuře	1	0	0	0	0	0
G65C0103	Public Relations	5	1	0	0	0	0
G16C3103	Rozhodovací analýza	11	8	12	18	18	0
U16E0104	International Trade and Finance	0	4	0	0	0	0

## Analýza úspěšnosti B201

